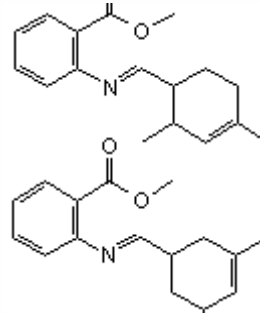


FICHA TECNICA

VERSION 2,00 **FECHA VERSION** 13/09/13 **FECHA IMPRESION** 30/03/20

PRODUCTO BASE DE SCHIFF TRIPLAL/ANTRANILATO DE METILO
USOS Materia prima de uso industrial destinada a la fabricación de fragancias.
NOMBRE IUPAC SCHIFF BASE, TRIPLAL/METHYL ANTHRANILATE
SINONIMOS VERTOSINE, LIGANTRAAL

FORMULA C17 H21 N O2
PESO MOLECULAR 271,36
CAS 68738-99-8
CAS 2 68845-02-3
EINECS 272-124-5
EINECS 2 272-449-2
FEMA -
PARTIDA ARANCELARIA 2929900090



Nº REGISTRO REACH Exento de registro (importaciones/fabricaciones < 1 tonelada/año)

ESPECIFICACIONES

ASPECTO A 20° C LIQUIDO VISCOSO / SOLIDO
COLOR DE AMARILLO A NARANJA
OLOR VERDE, FLORAL, ALDEHIDICO, CITRICO
SABOR
DENSIDAD A 20° C (g / ml) 1,077 - 1,094
DENSIDAD 25/25 -
INDICE REFRACCION nD20 1,6020 - 1,6080
INDICE REFRACCION nD25 -
ROTACION OPTICA (°) /
PUNTO DE EBULLICION (°C) -
PUNTO DE FUSION (°C) -
PUNTO DE INFLAMACION (°C) 101,00
RIQUEZA (%GC) SUMA > 80%
ACIDEZ (mg KOH/g)
SOLUBILIDAD INSOLUBLE EN AGUA
PRESION VAPOR NO DETERMINADA
OTRAS SOLUBILIDADES SOLUBLE EN ETANOL

OTROS DATOS TECNICOS UTIL EN NOTAS A PIEL DE CITRICO Y FLORALES COMO GINESTA, MIMOSA, GARDENIA, MADRESELVA. ESTABLE EN MUCHOS MEDIOS. RESERVA DEL ALDEHIDO EN MEDIOS AGRESIVOS YA QUE LA MOLECULA SE DESCOMPONE GRADUALMENTE.

ESTABILIDAD Y ALMACENAJE

GUARDAR EN RECIPIENTES BIEN LLENOS Y CERRADOS EN LUGAR FRESCO Y SECO Y AL ABRIGO DE LA LUZ.
SUPERADOS LOS 24 MESES DE ALMACENAJE, SE DEBERA CONTROLAR LA CALIDAD ANTES DE USAR.
CONTIENE 0,2% APROX. DE TOCOFEROL

LOS DATOS INDICADOS CORRESPONDEN A NUESTROS CONOCIMIENTOS ACTUALES Y NO PRESENTAN UNA GARANTIA DE LAS PROPIEDADES. EL RECEPTOR DE NUESTRO PRODUCTO DEBERA OBSERVAR, BAJO SU RESPONSABILIDAD, LAS REGLAMENTACIONES Y NORMATIVAS CORRESPONDIENTES.