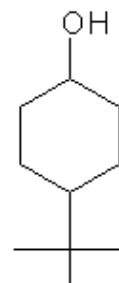


## FICHA TECNICA

<b>PRODUCTO</b>	ALCOHOL DE PTBCH HINDUSTAN
<b>NOMBRE IUPAC</b>	4-TERT-BUTILCICLOHEXANOL
<b>SINONIMOS</b>	PADORYL, PATCHONE
<b>FORMULA</b>	C <sub>10</sub> H <sub>20</sub> O
<b>PESO MOLECULAR</b>	156,2
<b>CAS</b>	98-52-2
<b>EINECS</b>	202-676-4
<b>PARTIDA ARANCELARIA</b>	2906190050
<b>KOSHER</b>	DISPONIBLE BAJO PETICIÓN



## ESPECIFICACIONES

<b>VERSION</b>	2	<b>FECHA VERSION</b>	19/09/22
----------------	---	----------------------	----------

<b>ASPECTO A 20°C</b>	SOLIDO (POLVO/COPOS)
<b>COLOR</b>	BLANCO
<b>OLOR</b>	AMADERADO,PINO,BALSAMICO,ALCANFOR
<b>DENSIDAD A 20°C (g / ml)</b>	-
<b>DENSIDAD 25/25</b>	-
<b>INDICE REFRACCION nD20</b>	-
<b>INDICE REFRACCION nD25</b>	-
<b>ROTACION OPTICA (°)</b>	/
<b>PUNTO DE EBULLICION (°C)</b>	226 (1 atm);110-115 (15 mm Hg)
<b>PUNTO DE FUSION (°C)</b>	60 - 69
<b>PUNTO DE INFLAMACION (°C)</b>	111
<b>RIQUEZA (%GC)</b>	SUMA ISOMEROS >98 (CIS 26 - 30)
<b>ACIDEZ (mg KOH/g)</b>	-
<b>SOLUBILIDAD</b>	SOLUBILIDAD EN AGUA: 247 mg/L (20°C)
<b>PRESION VAPOR</b>	0,0067 hPa (20°C)
<b>OTRAS SOLUBILIDADES</b>	SOLUBLE EN ETANOL

## ESTABILIDAD Y ALMACENAJE

GUARDAR EN RECIPIENTES BIEN LLENOS Y CERRADOS EN LUGAR FRESCO Y SECO Y AL ABRIGO DE LA LUZ. SUPERADOS LOS 24 MESES DE ALMACENAJE, SE DEBERA CONTROLAR LA CALIDAD ANTES DE USAR.

LOS DATOS INDICADOS CORRESPONDEN A NUESTROS CONOCIMIENTOS ACTUALES Y NO PRESENTAN UNA GARANTIA DE LAS PROPIEDADES. EL RECEPTOR DE NUESTRO PRODUCTO DEBERA OBSERVAR, BAJO SU RESPONSABILIDAD, LAS REGLAMENTACIONES Y NORMATIVAS CORRESPONDIENTES.