

FICHA TECNICA

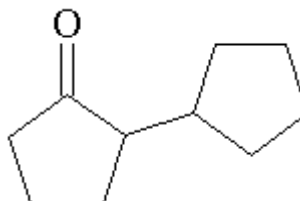
VERSION 1,00 **FECHA VERSION** 19/09/22 **FECHA IMPRESION** 20/01/25

PRODUCTO 2-CICLOPENTIL CICLOPENTANONA
USOS Materia prima industrial no destinada a su uso directo.
NOMBRE IUPAC [1,1'-BICICLOPENTIL]-2-ONA
SINONIMOS 2-CICLOPENTIL CICLOPENTANONA

FORMULA C10 H16 O
PESO MOLECULAR 152,24
CAS 4884-24-6

EINECS 225-495-2

FEMA 4514
PARTIDA ARANCELARIA 2914290090



Nº REGISTRO REACH Exento de registro (importaciones/fabricaciones < 1 tonelada/año)

ESPECIFICACIONES

ASPECTO A 20°C	LIQUIDO FLUIDO TRANSPARENTE
COLOR	DE INCOLORO A AMARILLO PALIDO
OLOR	VERDE,FRESCO,MENTA,AGRESTE,MADERA
SABOR	
DENSIDAD A 20°C (g / ml)	0,973 - 0,983
DENSIDAD 25/25	-
INDICE REFRACCION nD20	1,4750 - 1,4810
INDICE REFRACCION nD25	-
ROTACION OPTICA (°)	/
PUNTO DE EBULLICION (°C)	-
PUNTO DE FUSION (°C)	-
PUNTO DE INFLAMACION (°C)	104,00
RIQUEZA (%GC)	> 97
ACIDEZ (mg KOH/g)	< 2
SOLUBILIDAD	INSOLUBLE EN AGUA
PRESION VAPOR	17,3 hPa (109°C)
OTRAS SOLUBILIDADES	SOLUBLE EN ETANOL

OTROS DATOS TECNICOS SE PUEDE USAR PARA DAR NOTAS FRESCAS MENTOLADAS Y DIFUSIVIDAD EN ACORDES CITRICOS, HERBACEOS, FRUTALES Y FOUGERE. ESTABLE EN UN AMPLIO ABANICO DE APLICACIONES. SUSTANCIA SINTETICA NO ENCONTRADA EN LA NATURALEZA.

ESTABILIDAD Y ALMACENAJE

GUARDAR EN RECIPIENTES BIEN LLENOS Y CERRADOS EN LUGAR FRESCO Y SECO Y AL ABRIGO DE LA LUZ.
SUPERADOS LOS 24 MESES DE ALMACENAJE, SE DEBERA CONTROLAR LA CALIDAD ANTES DE USAR.

LOS DATOS INDICADOS CORRESPONDEN A NUESTROS CONOCIMIENTOS ACTUALES Y NO PRESENTAN UNA GARANTIA DE LAS PROPIEDADES. EL RECEPTOR DE NUESTRO PRODUCTO DEBERA OBSERVAR, BAJO SU RESPONSABILIDAD, LAS REGLAMENTACIONES Y NORMATIVAS CORRESPONDIENTES.