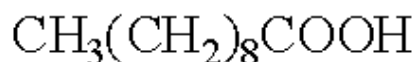


## FICHA TECNICA

<b>PRODUCTO</b>	ACIDO DECANOICO NATURAL
<b>NOMBRE IUPAC</b>	ACIDO DECANOICO
<b>SINONIMOS</b>	ACIDO CAPRICO/DECILICO
<b>PLANTA DE ORIGEN</b>	Elaeis guineensis
<b>PARTE PLANTA</b>	ACEITE DE PALMA
<b>FORMULA</b>	C <sub>10</sub> H <sub>20</sub> O <sub>2</sub>
<b>PESO MOLECULAR</b>	172
<b>CAS</b>	334-48-5
<b>EINECS</b>	206-376-4
<b>FEMA</b>	2364
<b>PARTIDA ARANCELARIA</b>	2915907095
<b>KOSHER</b>	DISPONIBLE BAJO PETICIÓN



## ESPECIFICACIONES

**VERSION** 5 **FECHA VERSION** 26/08/22

<b>ASPECTO A 20°C</b>	SOLIDO CRISTALINO
<b>COLOR</b>	BLANCO
<b>OLOR</b>	RANCIO, GRASO
<b>DENSIDAD A 20°C (g / ml)</b>	-
<b>DENSIDAD 25/25</b>	-
<b>INDICE REFRACCION nD20</b>	-
<b>INDICE REFRACCION nD25</b>	-
<b>ROTACION OPTICA (°)</b>	/
<b>PUNTO DE EBULLICION (°C)</b>	268
<b>PUNTO DE FUSION (°C)</b>	30-34; SOLIDIFICACION 27-32
<b>PUNTO DE INFLAMACION (°C)</b>	101
<b>RIQUEZA (%GC)</b>	>98
<b>ACIDEZ (mg KOH/g)</b>	320-329
<b>SOLUBILIDAD</b>	INSOLUBLE EN AGUA
<b>PRESION VAPOR</b>	NO DETERMINADA
<b>OTRAS SOLUBILIDADES</b>	SOLUBLE EN ETANOL

**OTROS DATOS TECNICOS** INDICE DE YODO <0,6 gI<sub>2</sub>/100 g. MATERIA INSAPONIFICABLE <0,2 %. AGUA <0,2 %. RESIDUO DE IGNICIÓN <0,1 %. VALOR DE SAPONIFICACIÓN 320-331 mg KOH/g.

## ESTABILIDAD Y ALMACENAJE

GUARDAR EN RECIPIENTES BIEN LLENOS Y CERRADOS EN LUGAR FRESCO Y SECO Y AL ABRIGO DE LA LUZ. SUPERADOS LOS 24 MESES DE ALMACENAJE, SE DEBERA CONTROLAR LA CALIDAD ANTES DE USAR.

LOS DATOS INDICADOS CORRESPONDEN A NUESTROS CONOCIMIENTOS ACTUALES Y NO PRESENTAN UNA GARANTIA DE LAS PROPIEDADES. EL RECEPTOR DE NUESTRO PRODUCTO DEBERA OBSERVAR, BAJO SU RESPONSABILIDAD, LAS REGLAMENTACIONES Y NORMATIVAS CORRESPONDIENTES. ESTE PRODUCTO NO HA SIDO FILTRADO POR MOTIVOS TECNOLOGICOS. DESACONSEJAMOS SU USO SIN FILTRAR CUANDO SE UTILICE COMO MATERIA PRIMA PARA ALIMENTOS DESTINADOS AL CONSUMIDOR FINAL.