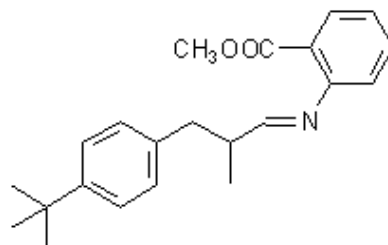


## FICHA TECNICA

<b>PRODUCTO</b>	BASE DE SCHIFF LILIAL/ANTRANILATO DE METILO EXTRA
<b>USOS</b>	Materia prima industrial no destinada a su uso directo.
<b>NOMBRE IUPAC</b>	SCHIFF BASE, LILIAL/METHYL ANTHRANILATE
<b>SINONIMOS</b>	VERDANTIOL, TILIANTIOL, LILIANTIOL
<b>FORMULA</b>	C <sub>22</sub> H <sub>27</sub> N O <sub>2</sub>
<b>PESO MOLECULAR</b>	337,2
<b>CAS</b>	91-51-0
<b>EINECS</b>	202-073-6
<b>PARTIDA ARANCELARIA</b>	2925290090



## ESPECIFICACIONES

<b>VERSION</b>	3	<b>FECHA VERSION</b>	19/09/22
----------------	---	----------------------	----------

<b>ASPECTO A 20°C</b>	LIQUIDO VISCOSO
<b>COLOR</b>	AMARILLO
<b>OLOR</b>	FLORAL, SECO
<b>DENSIDAD A 20°C (g / ml)</b>	-
<b>DENSIDAD 25/25</b>	-
<b>INDICE REFRACCION nD20</b>	1,5880-1,6080
<b>INDICE REFRACCION nD25</b>	-
<b>ROTACION OPTICA (°)</b>	/
<b>PUNTO DE EBULLICION (°C)</b>	-
<b>PUNTO DE INFLAMACION (°C)</b>	101
<b>RIQUEZA (%GC)</b>	>90 %; ANTRANILATO DE METILO<5 %; LILIAL<7 %
<b>SOLUBILIDAD</b>	INSOLUBLE EN AGUA
<b>PRESION VAPOR</b>	NO DETERMINADA
<b>OTRAS SOLUBILIDADES</b>	SOLUBLE EN ETANOL
<b>OTROS DATOS TECNICOS</b>	METILANTRANILATO DE METILO <0,1 %.

## ESTABILIDAD Y ALMACENAJE

GUARDAR EN RECIPIENTES BIEN LLENOS Y CERRADOS EN LUGAR FRESCO Y SECO Y AL ABRIGO DE LA LUZ. SUPERADOS LOS 24 MESES DE ALMACENAJE, SE DEBERA CONTROLAR LA CALIDAD ANTES DE USAR.

LOS DATOS INDICADOS CORRESPONDEN A NUESTROS CONOCIMIENTOS ACTUALES Y NO PRESENTAN UNA GARANTIA DE LAS PROPIEDADES. EL RECEPTOR DE NUESTRO PRODUCTO DEBERA OBSERVAR, BAJO SU RESPONSABILIDAD, LAS REGLAMENTACIONES Y NORMATIVAS CORRESPONDIENTES.