

FICHA TECNICA

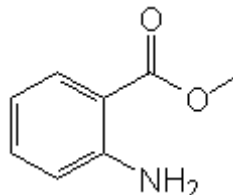
VERSION 6,00 **FECHA VERSION** 19/09/22 **FECHA IMPRESION** 14/01/25

PRODUCTO ANTRANILATO DE METILO
USOS Materia prima industrial no destinada a su uso directo.
NOMBRE IUPAC 2-AMINO BENZOATO DE METILO
SINONIMOS ORTO-AMINO BENZOATO DE METILO

FORMULA C8 H9 N O2
PESO MOLECULAR 151,17
CAS 134-20-3

EINECS 205-132-4

FEMA 2682
PARTIDA ARANCELARIA 2922498590



APTO ALIMENTACION DISPONIBLE BAJO PETICIÓN
Nº REGISTRO REACH Disponible bajo petición. El producto se puede suministrar con o sin REACH.

ESPECIFICACIONES

ASPECTO A 20°C	LIQUIDO FLUIDO TRANSPARENTE/SOLIDO
COLOR	DE INCOLORO A AMARILLO PALIDO
OLOR	FLOR DE NARANJO,NEROLI,UVA,FLORAL
SABOR	DULCE,FRUTAL,UVA,FLORAL,BAYA
DENSIDAD A 20°C (g / ml)	1,160 - 1,170
DENSIDAD 25/25	-
INDICE REFRACCION nD20	1,5800 - 1,5860
INDICE REFRACCION nD25	-
ROTACION OPTICA (°)	/
PUNTO DE EBULLICION (°C)	237
PUNTO DE FUSION (°C)	24 - 25
PUNTO DE INFLAMACION (°C)	110,00
RIQUEZA (%GC)	> 98
ACIDEZ (mg KOH/g)	< 1
SOLUBILIDAD	LIGERAMENTE SOLUBLE EN AGUA
PRESION VAPOR	NO DETERMINADA
OTRAS SOLUBILIDADES	SOLUBLE EN ETANOL

OTROS DATOS TECNICOS EL COLOR PUEDE OSCURECERSE EN POCO TIEMPO PRESENTANDO TONALIDADES ROSAS O MARRONES. EL MUESTREO SE TIENE QUE HACER CON EL BIDON COMPLETAMENTE FUNDIDO Y EL ANALISIS TIENE QUE SER HECHO INMEDIATAMENTE.

ESTABILIDAD Y ALMACENAJE

GUARDAR EN RECIPIENTES BIEN LLENOS Y CERRADOS EN LUGAR FRESCO Y SECO Y AL ABRIGO DE LA LUZ.
SUPERADOS LOS 24 MESES DE ALMACENAJE, SE DEBERA CONTROLAR LA CALIDAD ANTES DE USAR.
PUEDE CONTENER 0,1% TOCOFEROL NO OGM.MANTENER AL ABRIGO DE LA LUZ.NO CALENTAR>60°C.USAR NITROGENO.

LOS DATOS INDICADOS CORRESPONDEN A NUESTROS CONOCIMIENTOS ACTUALES Y NO PRESENTAN UNA GARANTIA DE LAS PROPIEDADES. EL RECEPTOR DE NUESTRO PRODUCTO DEBERA OBSERVAR, BAJO SU RESPONSABILIDAD, LAS REGLAMENTACIONES Y NORMATIVAS CORRESPONDIENTES.

ESTE PRODUCTO NO HA SIDO FILTRADO POR MOTIVOS TECNOLOGICOS. DESACONSEJAMOS SU USO SIN FILTRAR CUANDO SE UTILICE COMO MATERIA PRIMA PARA ALIMENTOS DESTINADOS AL CONSUMIDOR FINAL.