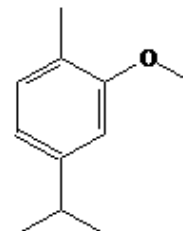


FICHA TECNICA

PRODUCTO	CARVACROL METIL ETER
USOS	Materia prima industrial no destinada a su uso directo.
NOMBRE IUPAC	5-ISOPROPYL-2-METHYLANISOLE
SINONIMOS	4-ISOPROPIL-2-METOXI-1-METILBENCENO
FORMULA	C ₁₁ H ₁₆ O
PESO MOLECULAR	164,25
CAS	6379-73-3
EINECS	228-959-2
PARTIDA ARANCELARIA	2909309090



ESPECIFICACIONES

VERSION	1	FECHA VERSION	19/09/22
----------------	---	----------------------	----------

ASPECTO A 20°C	LIQUIDO FLUIDO TRANSPARENTE
COLOR	DE INCOLORO A AMARILLO PALIDO
OLOR	HERBACEO, ESPECIADO, CITRICO
DENSIDAD A 20°C (g / ml)	0,935-0,939
DENSIDAD 25/25	0,932-0,936
INDICE REFRACCION nD20	1,5000-1,5060
INDICE REFRACCION nD25	-
ROTACION OPTICA (°)	/
PUNTO DE EBULLICION (°C)	-
PUNTO DE INFLAMACION (°C)	75
RIQUEZA (%GC)	>98
ACIDEZ (mg KOH/g)	1,0 mg KOH/g
SOLUBILIDAD	INSOLUBLE EN AGUA
PRESION VAPOR	NO DETERMINADA
OTRAS SOLUBILIDADES	1 g SOLUBLE EN 3ml 90 % ALCOHOL

ESTABILIDAD Y ALMACENAJE

GUARDAR EN RECIPIENTES BIEN LLENOS Y CERRADOS EN LUGAR FRESCO Y SECO Y AL ABRIGO DE LA LUZ. SUPERADOS LOS 12 MESES DE ALMACENAJE, SE DEBERA CONTROLAR LA CALIDAD ANTES DE USAR.

LOS DATOS INDICADOS CORRESPONDEN A NUESTROS CONOCIMIENTOS ACTUALES Y NO PRESENTAN UNA GARANTIA DE LAS PROPIEDADES. EL RECEPTOR DE NUESTRO PRODUCTO DEBERA OBSERVAR, BAJO SU RESPONSABILIDAD, LAS REGLAMENTACIONES Y NORMATIVAS CORRESPONDIENTES. ESTE PRODUCTO NO HA SIDO FILTRADO POR MOTIVOS TECNOLOGICOS. DESACONSEJAMOS SU USO SIN FILTRAR CUANDO SE UTILICE COMO MATERIA PRIMA PARA ALIMENTOS DESTINADOS AL CONSUMIDOR FINAL.