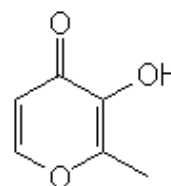


FICHA TECNICA

PRODUCTO	MALTOL NATURAL EU
USOS	Materia prima industrial no destinada a su uso directo.
NOMBRE IUPAC	3-HIDROXI-2-METIL-4-PIRONA
SINONIMOS	PALATONE, VELTOL, CORPS PRALINE
FORMULA	C ₆ H ₆ O ₃
PESO MOLECULAR	126
CAS	118-71-8
EINECS	204-271-8
FEMA	2656
PARTIDA ARANCELARIA	2932990033



ESPECIFICACIONES

VERSION	2	FECHA VERSION	19/09/22
ASPECTO A 20°C	POLVO CRISTALINO		
COLOR	DE BLANCO A BEIGE		
OLOR	ACARAMELADO, TOSTADO, DULCE		
DENSIDAD A 20°C (g / ml)	-		
DENSIDAD 25/25	-		
INDICE REFRACCION nD20	-		
INDICE REFRACCION nD25	-		
ROTACION OPTICA (°)	/		
PUNTO DE EBULLICION (°C)	-		
PUNTO DE FUSION (°C)	160 - 164		
PUNTO DE INFLAMACION (°C)	101		
RIQUEZA (%GC)	>99		
ACIDEZ (mg KOH/g)	-		
SOLUBILIDAD	APROXIMADAMENTE 1 GRAMO/82 mL AGUA (1,2 %)		
PRESION VAPOR	NO DETERMINADA		
OTRAS SOLUBILIDADES	APROX. 1 g ES SOLUBLE EN 21 mL DE ETANOL; 80 mL DE GLICERINA; 28 mL DE PROPILENGLICOL.		
OTROS DATOS TECNICOS	AGUA<0,5 %; METALES PESADOS(COMO Pb)<10 ppm; RESIDUO DE IGNICION <0,2 %.		

ESTABILIDAD Y ALMACENAJE

GUARDAR EN RECIPIENTES BIEN LLENOS Y CERRADOS EN LUGAR FRESCO Y SECO Y AL ABRIGO DE LA LUZ. SUPERADOS LOS 24 MESES DE ALMACENAJE, SE DEBERA CONTROLAR LA CALIDAD ANTES DE USAR.
EL PRODUCTO PUEDE ESTAR EN FORMA DE POLVO SUELTO O APELMAZADO SIENDO AMBAS PRESENTACIONES CORRECTAS.

LOS DATOS INDICADOS CORRESPONDEN A NUESTROS CONOCIMIENTOS ACTUALES Y NO PRESENTAN UNA GARANTIA DE LAS PROPIEDADES. EL RECEPTOR DE NUESTRO PRODUCTO DEBERA OBSERVAR, BAJO SU RESPONSABILIDAD, LAS REGLAMENTACIONES Y NORMATIVAS CORRESPONDIENTES. ESTE PRODUCTO NO HA SIDO FILTRADO POR MOTIVOS TECNOLOGICOS. DESACONSEJAMOS SU USO SIN FILTRAR CUANDO SE UTILICE COMO MATERIA PRIMA PARA ALIMENTOS DESTINADOS AL CONSUMIDOR FINAL.