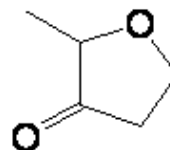


FICHA TECNICA

PRODUCTO	2-METILTETRAHIDROFURAN-3-ONA
USOS	Materia prima industrial no destinada a su uso directo.
NOMBRE IUPAC	2-METILTETRAHIDROFURAN-3-ONA
SINONIMOS	COFFEE FURANONE; 2-METIL-(2H)-FURAN-3-ONA
FORMULA	C ₅ H ₈ O ₂
PESO MOLECULAR	100,12
CAS	3188-00-9
EINECS	221-685-4
FEMA	3373
PARTIDA ARANCELARIA	2914500090



ESPECIFICACIONES

VERSION	1	FECHA VERSION	19/09/22
----------------	---	----------------------	----------

ASPECTO A 20°C	LIQUIDO FLUIDO TRANSPARENTE
COLOR	DE INCOLORO A AMARILLO-VERDE
OLOR	CARAMELO, RON, NUECES, PAN
DENSIDAD A 20°C (g / ml)	1,037-1,047
DENSIDAD 25/25	-
INDICE REFRACCION nD20	1,4260-1,4360
INDICE REFRACCION nD25	-
ROTACION OPTICA (°)	/
PUNTO DE EBULLICION (°C)	139°C
PUNTO DE FUSION (°C)	-
PUNTO DE INFLAMACION (°C)	42
RIQUEZA (%GC)	>97
ACIDEZ (mg KOH/g)	-
SOLUBILIDAD	INSOLUBLE EN AGUA
PRESION VAPOR	NO DETERMINADA
OTRAS SOLUBILIDADES	SOLUBLE EN ETANOL

ESTABILIDAD Y ALMACENAJE

GUARDAR EN RECIPIENTES BIEN LLENOS Y CERRADOS EN LUGAR FRESCO Y SECO Y AL ABRIGO DE LA LUZ. SUPERADOS LOS 24 MESES DE ALMACENAJE, SE DEBERA CONTROLAR LA CALIDAD ANTES DE USAR.

LOS DATOS INDICADOS CORRESPONDEN A NUESTROS CONOCIMIENTOS ACTUALES Y NO PRESENTAN UNA GARANTIA DE LAS PROPIEDADES. EL RECEPTOR DE NUESTRO PRODUCTO DEBERA OBSERVAR, BAJO SU RESPONSABILIDAD, LAS REGLAMENTACIONES Y NORMATIVAS CORRESPONDIENTES. ESTE PRODUCTO NO HA SIDO FILTRADO POR MOTIVOS TECNOLOGICOS. DESACONSEJAMOS SU USO SIN FILTRAR CUANDO SE UTILICE COMO MATERIA PRIMA PARA ALIMENTOS DESTINADOS AL CONSUMIDOR FINAL.