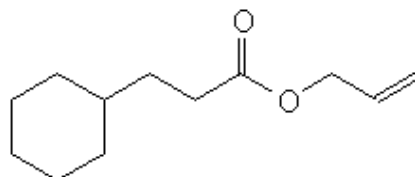


## FICHA TECNICA

<b>PRODUCTO</b>	CICLOHEXILPROPIONATO DE ALILO
<b>NOMBRE IUPAC</b>	CICLOHEXILPROPIONATO DE 2-PROPENILO
<b>SINONIMOS</b>	CICLOHEXILPROPIONATO DE 2.PROPENILO
<b>FORMULA</b>	C <sub>12</sub> H <sub>20</sub> O <sub>2</sub>
<b>PESO MOLECULAR</b>	196,32
<b>CAS</b>	2705-87-5
<b>EINECS</b>	220-292-5
<b>FEMA</b>	2026
<b>PARTIDA ARANCELARIA</b>	2916200090



## ESPECIFICACIONES

<b>VERSION</b>	1	<b>FECHA VERSION</b>	19/09/22
----------------	---	----------------------	----------

<b>ASPECTO A 20°C</b>	LIQUIDO FLUIDO TRANSPARENTE
<b>COLOR</b>	DE INCOLORO A AMARILLO PALIDO
<b>OLOR</b>	FUERTE, AFRUTADO, A PIÑA
<b>SABOR</b>	VERDE, AFRUTADO, A PIÑA
<b>DENSIDAD A 20°C (g / ml)</b>	0,945-0,950
<b>DENSIDAD 25/25</b>	-
<b>INDICE REFRACCION nD20</b>	1,4570-1,4620
<b>INDICE REFRACCION nD25</b>	-
<b>ROTACION OPTICA (°)</b>	/
<b>PUNTO DE EBULLICION (°C)</b>	269°C (1013 mbar)
<b>PUNTO DE INFLAMACION (°C)</b>	109
<b>RIQUEZA (%GC)</b>	>98; ALCOHOL ALILICO <0,1%
<b>ACIDEZ (mg KOH/g)</b>	<1
<b>SOLUBILIDAD</b>	INSOLUBLE EN AGUA
<b>PRESION VAPOR</b>	<1 kPa a 50°C (calculado)
<b>OTRAS SOLUBILIDADES</b>	SOLUBLE EN ETANOL

## ESTABILIDAD Y ALMACENAJE

GUARDAR EN RECIPIENTES BIEN LLENOS Y CERRADOS EN LUGAR FRESCO Y SECO Y AL ABRIGO DE LA LUZ. SUPERADOS LOS 24 MESES DE ALMACENAJE, SE DEBERA CONTROLAR LA CALIDAD ANTES DE USAR.

LOS DATOS INDICADOS CORRESPONDEN A NUESTROS CONOCIMIENTOS ACTUALES Y NO PRESENTAN UNA GARANTIA DE LAS PROPIEDADES. EL RECEPTOR DE NUESTRO PRODUCTO DEBERA OBSERVAR, BAJO SU RESPONSABILIDAD, LAS REGLAMENTACIONES Y NORMATIVAS CORRESPONDIENTES. ESTE PRODUCTO NO HA SIDO FILTRADO POR MOTIVOS TECNOLOGICOS. DESACONSEJAMOS SU USO SIN FILTRAR CUANDO SE UTILICE COMO MATERIA PRIMA PARA ALIMENTOS DESTINADOS AL CONSUMIDOR FINAL.