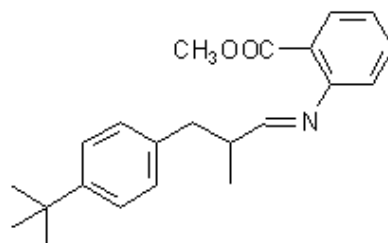


FICHA TECNICA

| | |
|----------------------------|--|
| PRODUCTO | BASE DE SCHIFF LILIAL/ANTRANILATO DE METILO |
| NOMBRE IUPAC | BASE DE SCHIFF LILIAL/ANTRANILATO DE METILO |
| SINONIMOS | VERDANTIOL;BASE DE SCHIFF LYSMERAL;LILIAVERT;LILYANTINE,AURANTIA SUSTITUTO |
| FORMULA | C ₂₂ H ₂₇ N O ₂ |
| PESO MOLECULAR | 337,2 |
| CAS | 91-51-0 |
| EINECS | 202-073-6 |
| PARTIDA ARANCELARIA | 2925290090 |



ESPECIFICACIONES

| | |
|----------------------------------|-------------------------------------|
| ASPECTO A 20°C | LIQUIDO VISCOSO |
| COLOR | AMARILLO |
| OLOR | FLORAL, SECO, TILO, FLOR DE NARANJO |
| DENSIDAD A 20°C (g / ml) | - |
| DENSIDAD 25/25 | - |
| INDICE REFRACCION nD20 | 1,5880-1,6080 |
| INDICE REFRACCION nD25 | - |
| ROTACION OPTICA (°) | / |
| PUNTO DE EBULLICION (°C) | - |
| PUNTO DE INFLAMACION (°C) | 101 |
| RIQUEZA (%GC) | >80 % |
| SOLUBILIDAD | INSOLUBLE EN AGUA |
| PRESION VAPOR | NO DETERMINADA |
| OTRAS SOLUBILIDADES | SOLUBLE EN ETANOL |
| OTROS DATOS TECNICOS | METILANTRANILATO DE METILO <0,13 %. |

ESTABILIDAD Y ALMACENAJE

GUARDAR EN RECIPIENTES BIEN LLENOS Y CERRADOS EN LUGAR FRESCO Y SECO Y AL ABRIGO DE LA LUZ. SUPERADOS LOS 24 MESES DE ALMACENAJE, SE DEBERA CONTROLAR LA CALIDAD ANTES DE USAR.

LOS DATOS INDICADOS CORRESPONDEN A NUESTROS CONOCIMIENTOS ACTUALES Y NO PRESENTAN UNA GARANTIA DE LAS PROPIEDADES. EL RECEPTOR DE NUESTRO PRODUCTO DEBERA OBSERVAR, BAJO SU RESPONSABILIDAD, LAS REGLAMENTACIONES Y NORMATIVAS CORRESPONDIENTES.