

## FICHA TECNICA

**VERSION** 1,00      **FECHA VERSION** 20/12/19      **FECHA IMPRESION** 14/01/25

**PRODUCTO** 2-PENTILFURANO NATURAL BESTALLY  
**USOS** Materia prima industrial no destinada a su uso directo.  
**NOMBRE IUPAC** 2-PENTILFURANO  
**SINONIMOS** 2-N-AMILFURANO, 2-AMILFURANO, 2-PENTILFURANO

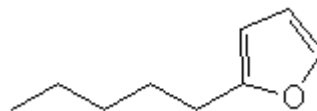
### PLANTA DE ORIGEN

#### PARTE PLANTA

**FORMULA** C9 H14 O  
**PESO MOLECULAR** 138,21  
**CAS** 3777-69-3

**EINECS** 223-234-7

**FEMA** 3317  
**PARTIDA ARANCELARIA** 2932190090



**APTO ALIMENTACION** DISPONIBLE BAJO PETICIÓN  
**Nº REGISTRO REACH** Exento de registro (importaciones/fabricaciones < 1 tonelada/año)

## ESPECIFICACIONES

**ASPECTO A 20°C** LIQUIDO FLUIDO TRANSPARENTE  
**COLOR** DE INCOLORO A AMARILLO  
**OLOR** FRUTAL  
**SABOR**  
**DENSIDAD A 20°C (g / ml)** 0,875 - 0,895  
**DENSIDAD 25/25** 0,873 - 0,893  
**INDICE REFRACCION nD20** 1,4450 - 1,4550  
**INDICE REFRACCION nD25** -  
**ROTACION OPTICA (°)** /  
**PUNTO DE EBULLICION (°C)** 64-66 (31 hPa );58-60(10 torr)  
**PUNTO DE FUSION (°C)** -  
**PUNTO DE INFLAMACION (°C)** 45,00  
**RIQUEZA (%GC)** > 98  
**ACIDEZ (mg KOH/g)** 1  
**SOLUBILIDAD** LIGERAMENTE SOLUBLE EN AGUA  
**PRESION VAPOR** NO DETERMINADA  
**OTRAS SOLUBILIDADES** SOLUBLE EN ETANOL

### OTROS DATOS TECNICOS

## ESTABILIDAD Y ALMACENAJE

GUARDAR EN RECIPIENTES BIEN LLENOS Y CERRADOS EN LUGAR FRESCO Y SECO Y AL ABRIGO DE LA LUZ.  
SUPERADOS LOS 9 MESES DE ALMACENAJE, SE DEBERA CONTROLAR LA CALIDAD ANTES DE USAR.

LOS DATOS INDICADOS CORRESPONDEN A NUESTROS CONOCIMIENTOS ACTUALES Y NO PRESENTAN UNA GARANTIA DE LAS PROPIEDADES. EL RECEPTOR DE NUESTRO PRODUCTO DEBERA OBSERVAR, BAJO SU RESPONSABILIDAD, LAS REGLAMENTACIONES Y NORMATIVAS CORRESPONDIENTES.

ESTE PRODUCTO NO HA SIDO FILTRADO POR MOTIVOS TECNOLOGICOS. DESACONSEJAMOS SU USO SIN FILTRAR CUANDO SE UTILICE COMO MATERIA PRIMA PARA ALIMENTOS DESTINADOS AL CONSUMIDOR FINAL.