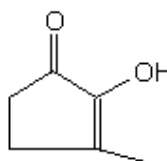


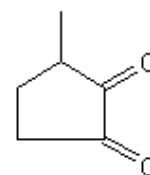
FICHA TECNICA

PRODUCTO METIL CICLOPENTENOLONA NATURAL EU
USOS Materia prima industrial no destinada a su uso directo.
NOMBRE IUPAC 2-HIDROXI-3-METIL-2-CICLOPENTENONA
SINONIMOS CYCLOTENE, CORYLONE, KETONAROME, MAPLE LACTONE

FORMULA C₆ H₈ O₂
PESO MOLECULAR 112
CAS 80-71-7
CAS 2 765-70-8
EINECS 201-303-2
EINECS 2 212-154-8
FEMA 2700
PARTIDA ARANCELARIA 2914409090



ENOL FORM



DIKETONE FORM

ESPECIFICACIONES

VERSION 1 **FECHA VERSION** 14/10/24

ASPECTO A 20°C POLVO CRISTALINO
COLOR DE BLANCO A AMARILLO PALIDO O BEIGE
OLOR DULCE, NUECES
SABOR DULCE
DENSIDAD A 20°C (g / ml) -
DENSIDAD 25/25 -
INDICE REFRACCION nD20 -
INDICE REFRACCION nD25 -
ROTACION OPTICA (°) /
PUNTO DE EBULLICION (°C) ca. 101°C 26,66 hPa
PUNTO DE FUSION (°C) 104 - 108
PUNTO DE INFLAMACION (°C) 110
RIQUEZA (%GC) >95
SOLUBILIDAD 26,8 g/l AGUA
PRESION VAPOR 2,1 hPa (25°C)
OTRAS SOLUBILIDADES 1g/5 ml ETANOL 90 %

ESTABILIDAD Y ALMACENAJE

GUARDAR EN RECIPIENTES BIEN LLENOS Y CERRADOS EN LUGAR FRESCO Y SECO Y AL ABRIGO DE LA LUZ. SUPERADOS LOS 24 MESES DE ALMACENAJE, SE DEBERA CONTROLAR LA CALIDAD ANTES DE USAR.

LOS DATOS INDICADOS CORRESPONDEN A NUESTROS CONOCIMIENTOS ACTUALES Y NO PRESENTAN UNA GARANTIA DE LAS PROPIEDADES. EL RECEPTOR DE NUESTRO PRODUCTO DEBERA OBSERVAR, BAJO SU RESPONSABILIDAD, LAS REGLAMENTACIONES Y NORMATIVAS CORRESPONDIENTES. ESTE PRODUCTO NO HA SIDO FILTRADO POR MOTIVOS TECNOLOGICOS. DESACONSEJAMOS SU USO SIN FILTRAR CUANDO SE UTILICE COMO MATERIA PRIMA PARA ALIMENTOS DESTINADOS AL CONSUMIDOR FINAL.