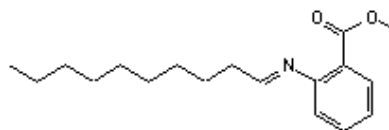


FICHA TECNICA

PRODUCTO	BASE DE SCHIFF ALDEHIDO C-10
USOS	Materia prima industrial no destinada a su uso directo.
NOMBRE IUPAC	METHYL 2-(DECYLIDENEAMINO)BENZOATE
SINONIMOS	DECIMEA,DECYNAL,BASE DE SCHIFF DECANAL/ANTRANILATO DE METILO
FORMULA	C ₁₈ H ₂₇ N O ₂
PESO MOLECULAR	303,4
CAS	67874-67-3
EINECS	267-495-5
PARTIDA ARANCELARIA	2925290090



ESPECIFICACIONES

VERSION	2	FECHA VERSION	04/11/24
----------------	---	----------------------	----------

ASPECTO A 20°C	LIQUIDO SEMIVISCOSO O VISCOSO
COLOR	AMARILLO INTENSO - NARANJA INTENSO
OLOR	FLORAL,AZAHAR,FLOR DE NARANJO,DULCE
DENSIDAD A 20°C (g / ml)	-
DENSIDAD 25/25	-
INDICE REFRACCION nD20	1,5500-1,5650
INDICE REFRACCION nD25	-
ROTACION OPTICA (°)	/
PUNTO DE EBULLICION (°C)	-
PUNTO DE FUSION (°C)	-
PUNTO DE INFLAMACION (°C)	95
RIQUEZA (%GC)	-
ACIDEZ (mg KOH/g)	-
SOLUBILIDAD	INSOLUBLE EN AGUA
PRESION VAPOR	NO DETERMINADA
OTRAS SOLUBILIDADES	SOLUBLE EN ETANOL

OTROS DATOS TECNICOS Útil en fragancias florales intensas tales com flor de naranjo, madreSelva, magnolia, etc. y en general para dar potenciar las facetas florales y dulces. Tenacidad alta. Olor más citrico que bases de Schiff usuales.

ESTABILIDAD Y ALMACENAJE

GUARDAR EN RECIPIENTES BIEN LLENOS Y CERRADOS EN LUGAR FRESCO Y SECO Y AL ABRIGO DE LA LUZ. SUPERADOS LOS 12 MESES DE ALMACENAJE, SE DEBERA CONTROLAR LA CALIDAD ANTES DE USAR. INERTIZAR CON NITROGENO Y CONSERVAR REFRIGERADO.

LOS DATOS INDICADOS CORRESPONDEN A NUESTROS CONOCIMIENTOS ACTUALES Y NO PRESENTAN UNA GARANTIA DE LAS PROPIEDADES. EL RECEPTOR DE NUESTRO PRODUCTO DEBERA OBSERVAR, BAJO SU RESPONSABILIDAD, LAS REGLAMENTACIONES Y NORMATIVAS CORRESPONDIENTES.