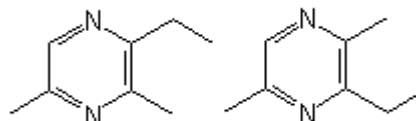


## FICHA TECNICA

**VERSION** 5,00 **FECHA VERSION** 19/09/22 **FECHA IMPRESION** 17/01/25

**PRODUCTO** 2-ETIL-3,(5,6)-DIMETILPIRAZINA  
**USOS** Materia prima industrial no destinada a su uso directo.  
**NOMBRE IUPAC** 2-ETIL-3,(5,6)-DIMETILPIRAZINA  
**SINONIMOS** 3-ETIL-2,5(6)-DIMETILPIRAZINA, 3,5(6)-CACAO PIRAZINA

**FORMULA** C8 H12 N2  
**PESO MOLECULAR** 136,20  
**CAS** 13925-07-0  
**CAS 2** 13360-65-1  
**EINECS** 237-694-1  
**EINECS 2** 236-417-1  
**FEMA** 3149  
**PARTIDA ARANCELARIA** 2933998090



**APTO ALIMENTACION** DISPONIBLE BAJO PETICIÓN  
**Nº REGISTRO REACH** Disponible bajo petición. El producto se puede suministrar con o sin REACH.

## ESPECIFICACIONES

**ASPECTO A 20°C** LÍQUIDO FLUIDO TRANSPARENTE  
**COLOR** DE INCOLORO A AMARILLO PALIDO  
**OLOR** NUECES, TIERRA, AMADERADO, CACAO  
**SABOR**  
**DENSIDAD A 20°C (g / ml)** 0,952 - 0,961  
**DENSIDAD 25/25** -  
**INDICE REFRACCION nD20** 1,5000 - 1,5030  
**INDICE REFRACCION nD25** -  
**ROTACION OPTICA (°)** /  
**PUNTO DE EBULLICION (°C)** 180 - 182  
**PUNTO DE FUSION (°C)**  
**PUNTO DE INFLAMACION (°C)** 66,00  
**RIQUEZA (%GC)** MEZCLA DE ISOMEROS > 99  
**ACIDEZ (mg KOH/g)** -  
**SOLUBILIDAD** LIGERAMENTE SOLUBLE EN AGUA  
**PRESION VAPOR** NO DETERMINADA  
**OTRAS SOLUBILIDADES** SOLUBLE EN ETANOL

**OTROS DATOS TECNICOS** OTRO NUMERO CAS POSIBLE: 27043-05-6

## ESTABILIDAD Y ALMACENAJE

GUARDAR EN RECIPIENTES BIEN LLENOS Y CERRADOS EN LUGAR FRESCO Y SECO Y AL ABRIGO DE LA LUZ.  
 SUPERADOS LOS 24 MESES DE ALMACENAJE, SE DEBERA CONTROLAR LA CALIDAD ANTES DE USAR.  
 OSCURECE CON EL TIEMPO

LOS DATOS INDICADOS CORRESPONDEN A NUESTROS CONOCIMIENTOS ACTUALES Y NO PRESENTAN UNA GARANTIA DE LAS PROPIEDADES. EL RECEPTOR DE NUESTRO PRODUCTO DEBERA OBSERVAR, BAJO SU RESPONSABILIDAD, LAS REGLAMENTACIONES Y NORMATIVAS CORRESPONDIENTES.

ESTE PRODUCTO NO HA SIDO FILTRADO POR MOTIVOS TECNOLOGICOS. DESACONSEJAMOS SU USO SIN FILTRAR CUANDO SE UTILICE COMO MATERIA PRIMA PARA ALIMENTOS DESTINADOS AL CONSUMIDOR FINAL.