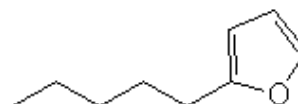


## FICHA TECNICA

<b>PRODUCTO</b>	2-PENTILFURANO
<b>USOS</b>	Materia prima industrial no destinada a su uso directo.
<b>NOMBRE IUPAC</b>	2-PENTILFURANO
<b>SINONIMOS</b>	2-N-AMILFURANO, 2-AMILFURANO, 2-PENTILFURANO
<b>FORMULA</b>	C <sub>9</sub> H <sub>14</sub> O
<b>PESO MOLECULAR</b>	138,21
<b>CAS</b>	3777-69-3
<b>EINECS</b>	223-234-7
<b>FEMA</b>	3317
<b>PARTIDA ARANCELARIA</b>	2932190090



## ESPECIFICACIONES

<b>VERSION</b>	3	<b>FECHA VERSION</b>	19/09/22
----------------	---	----------------------	----------

<b>ASPECTO A 20°C</b>	LIQUIDO FLUIDO TRANSPARENTE
<b>COLOR</b>	DE INCOLORO A AMARILLO
<b>OLOR</b>	ETEREO,CEREAL,FRUTAL,VERDE,TIERRA
<b>DENSIDAD A 20°C (g / ml)</b>	0,878-0,890
<b>DENSIDAD 25/25</b>	0,875-0,887
<b>INDICE REFRACCION nD20</b>	1,4430-1,4490
<b>INDICE REFRACCION nD25</b>	-
<b>ROTACION OPTICA (°)</b>	/
<b>PUNTO DE EBULLICION (°C)</b>	64-66 (31 hPa );58-60(10 torr)
<b>PUNTO DE FUSION (°C)</b>	-
<b>PUNTO DE INFLAMACION (°C)</b>	45
<b>RIQUEZA ( %GC)</b>	>99
<b>ACIDEZ (mg KOH/g)</b>	<1
<b>SOLUBILIDAD</b>	LIGERAMENTE SOLUBLE EN AGUA
<b>PRESION VAPOR</b>	NO DETERMINADA
<b>OTRAS SOLUBILIDADES</b>	SOLUBLE EN ETANOL

## ESTABILIDAD Y ALMACENAJE

GUARDAR EN RECIPIENTES BIEN LLENOS Y CERRADOS EN LUGAR FRESCO Y SECO Y AL ABRIGO DE LA LUZ. SUPERADOS LOS 9 MESES DE ALMACENAJE, SE DEBERA CONTROLAR LA CALIDAD ANTES DE USAR.

LOS DATOS INDICADOS CORRESPONDEN A NUESTROS CONOCIMIENTOS ACTUALES Y NO PRESENTAN UNA GARANTIA DE LAS PROPIEDADES. EL RECEPTOR DE NUESTRO PRODUCTO DEBERA OBSERVAR, BAJO SU RESPONSABILIDAD, LAS REGLAMENTACIONES Y NORMATIVAS CORRESPONDIENTES. ESTE PRODUCTO NO HA SIDO FILTRADO POR MOTIVOS TECNOLOGICOS. DESACONSEJAMOS SU USO SIN FILTRAR CUANDO SE UTILICE COMO MATERIA PRIMA PARA ALIMENTOS DESTINADOS AL CONSUMIDOR FINAL.