

FICHA TECNICA

VERSION 1,00 **FECHA VERSION** 19/09/22 **FECHA IMPRESION** 05/12/22

PRODUCTO RHODINOL NATURAL INDESSO 945 (EX-CITRONELLA)

USOS Materia prima industrial no destinada a su uso directo.

NOMBRE IUPAC RODINOL

SINONIMOS

PLANTA DE ORIGEN Cymbopogon winterlanus Jowitt

PARTE PLANTA HIERBA FRESCA O PARCIALMENTE SECA

FORMULA C10 H20 O

PESO MOLECULAR 156,00

CAS 141-25-3

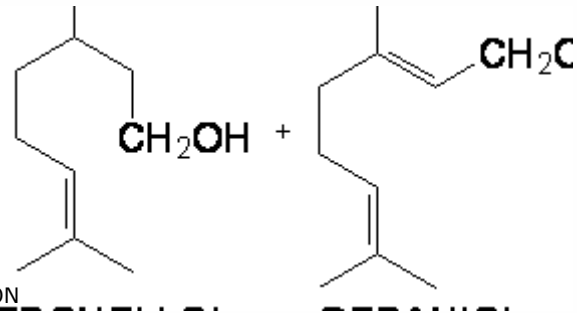
EINECS 205-473-9

FEMA 2980

PARTIDA ARANCELARIA 2905220090

APTO ALIMENTACION DISPONIBLE BAJO PETICIÓN

Nº REGISTRO REACH Disponible bajo petición. El producto se puede suministrar con o sin REACH.



ESPECIFICACIONES

ASPECTO A 20°C	LIQUIDO FLUIDO TRANSPARENTE	
COLOR	DE INCOLORO A AMARILLO PALIDO	
OLOR	DULCE, ROSADO, FLORAL, CEROSO, FRESCO	
SABOR		
DENSIDAD A 20°C (g / ml)	0,875	- 0,908
DENSIDAD 25/25	0,872	- 0,905
INDICE REFRACCION nD20	1,4690	- 1,4820
INDICE REFRACCION nD25		-
ROTACION OPTICA (°)		/
PUNTO DE EBULLICION (°C)	-	
PUNTO DE FUSION (°C)	-	
PUNTO DE INFLAMACION (°C)	101,00	
RIQUEZA (%GC)	CITRONELOL 12-25%; GERANIOL 28-48%	
ACIDEZ (mg KOH/g)	-	
SOLUBILIDAD	INSOLUBLE EN AGUA	
PRESION VAPOR	NO DETERMINADA	
OTRAS SOLUBILIDADES	SOLUBLE EN ETANOL	

OTROS DATOS TECNICOS FRACCIONAMIENTO DE LA CITRONELA JAVA SEGUIDO DE UN PROCESO DE AISLAMIENTO-EXTRACCION.

ESTABILIDAD Y ALMACENAJE

GUARDAR EN RECIPIENTES BIEN LLENOS Y CERRADOS EN LUGAR FRESCO Y SECO Y AL ABRIGO DE LA LUZ.

SUPERADOS LOS 24 MESES DE ALMACENAJE, SE DEBERA CONTROLAR LA CALIDAD ANTES DE USAR.

LOS DATOS INDICADOS CORRESPONDEN A NUESTROS CONOCIMIENTOS ACTUALES Y NO PRESENTAN UNA GARANTIA DE LAS PROPIEDADES. EL RECEPTOR DE NUESTRO PRODUCTO DEBERA OBSERVAR, BAJO SU RESPONSABILIDAD, LAS REGLAMENTACIONES Y NORMATIVAS CORRESPONDIENTES.

ESTE PRODUCTO NO HA SIDO FILTRADO POR MOTIVOS TECNOLOGICOS. DESACONSEJAMOS SU USO SIN FILTRAR CUANDO SE UTILICE COMO MATERIA PRIMA PARA ALIMENTOS DESTINADOS AL CONSUMIDOR FINAL.