

## FICHA TECNICA

**VERSION** 1,00      **FECHA VERSION** 14/04/14      **FECHA IMPRESION** 23/10/21

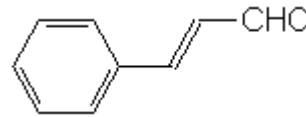
**PRODUCTO** ALDEHIDO CINAMICO NATURAL EX-CASSIA BESTALLY  
**USOS** Materia prima de uso industrial destinada a la fabricación de aromas.  
**NOMBRE IUPAC** 3-FENIL-2-PROPENAL  
**SINONIMOS** CINNAMAL, CINNAMALDEHIDO

**PLANTA DE ORIGEN** Cinnamomum cassia L.  
**PARTE PLANTA** HOJAS  
**FORMULA** C<sub>9</sub> H<sub>8</sub> O  
**PESO MOLECULAR** 132,16  
**CAS** 104-55-2

**EINECS** 203-213-9

**FEMA** 2286  
**PARTIDA ARANCELARIA** 2912290035

**APTO ALIMENTACION** DISPONIBLE BAJO PETICIÓN  
**Nº REGISTRO REACH** Disponible bajo petición. El producto se puede suministrar con o sin REACH.



## ESPECIFICACIONES

<b>ASPECTO A 20°C</b>	LIQUIDO FLUIDO TRANSPARENTE
<b>COLOR</b>	AMARILLO PALIDO
<b>OLOR</b>	FUERTE, DULCE, BALSAMICO, CANELA
<b>SABOR</b>	DULCE A CANELA
<b>DENSIDAD A 20°C (g / ml)</b>	1,045 - 1,052
<b>DENSIDAD 25/25</b>	1,046 - 1,050
<b>INDICE REFRACCION nD20</b>	1,6190 - 1,6250
<b>INDICE REFRACCION nD25</b>	-
<b>ROTACION OPTICA (°)</b>	/
<b>PUNTO DE EBULLICION (°C)</b>	251 (1013mbar)
<b>PUNTO DE FUSION (°C)</b>	-8
<b>PUNTO DE INFLAMACION (°C)</b>	71,00
<b>RIQUEZA (%GC)</b>	> 98
<b>ACIDEZ (mg KOH/g)</b>	< 5
<b>SOLUBILIDAD</b>	SOLUBILIDAD EN AGUA: 1,4 g/L (18°C)
<b>PRESION VAPOR</b>	< 0,01 kPa (20°C)
<b>OTRAS SOLUBILIDADES</b>	SOLUBLE EN ETANOL. 1:3 v/v ETANOL 70%.

## OTROS DATOS TECNICOS

## ESTABILIDAD Y ALMACENAJE

GUARDAR EN RECIPIENTES BIEN LLENOS Y CERRADOS EN LUGAR FRESCO Y SECO Y AL ABRIGO DE LA LUZ.  
SUPERADOS LOS 12 MESES DE ALMACENAJE, SE DEBERA CONTROLAR LA CALIDAD ANTES DE USAR.  
INERTIZAR CON NITROGENO.

LOS DATOS INDICADOS CORRESPONDEN A NUESTROS CONOCIMIENTOS ACTUALES Y NO PRESENTAN UNA GARANTIA DE LAS PROPIEDADES. EL RECEPTOR DE NUESTRO PRODUCTO DEBERA OBSERVAR, BAJO SU RESPONSABILIDAD, LAS REGLAMENTACIONES Y NORMATIVAS CORRESPONDIENTES.

ESTE PRODUCTO NO HA SIDO FILTRADO POR MOTIVOS TECNOLOGICOS. DESACONSEJAMOS SU USO SIN FILTRAR CUANDO SE UTILICE COMO MATERIA PRIMA PARA ALIMENTOS DESTINADOS AL CONSUMIDOR FINAL.