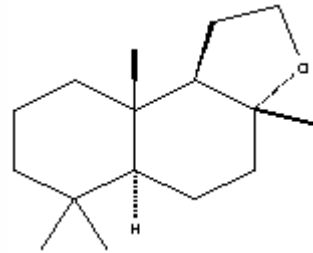


## FICHA TECNICA

**VERSION** 1,00 **FECHA VERSION** 19/09/22 **FECHA IMPRESION** 21/05/24

<b>PRODUCTO</b>	CETALOR IFF
<b>USOS</b>	Materia prima industrial no destinada a su uso directo.
<b>NOMBRE IUPAC</b>	DODECAHIDRO-3A,6,6,9A-TETRAMETILNAFTO(2,1B)FURANO
<b>SINONIMOS</b>	CETALOR, CETALOX, CETALOVEN
<b>FORMULA</b>	C16 H28 O
<b>PESO MOLECULAR</b>	236,00
<b>CAS</b>	3738-00-9
<b>EINECS</b>	223-118-6
<b>PARTIDA ARANCELARIA</b>	2932990090
<b>KOSHER</b>	DISPONIBLE BAJO PETICIÓN
<b>Nº REGISTRO REACH</b>	01-2119976315-31



## ESPECIFICACIONES

<b>ASPECTO A 20°C</b>	SOLIDO CRISTALINO
<b>COLOR</b>	BLANCO
<b>OLOR</b>	POTENTE ÁMBAR, ANADERADO
<b>SABOR</b>	
<b>DENSIDAD A 20°C (g / ml)</b>	-
<b>DENSIDAD 25/25</b>	-
<b>INDICE REFRACCION nD20</b>	-
<b>INDICE REFRACCION nD25</b>	-
<b>ROTACION OPTICA (°)</b>	/
<b>PUNTO DE EBULLICION (°C)</b>	
<b>PUNTO DE FUSION (°C)</b>	75-85
<b>PUNTO DE INFLAMACION (°C)</b>	101,00
<b>RIQUEZA (%GC)</b>	> 96
<b>ACIDEZ (mg KOH/g)</b>	< 1
<b>SOLUBILIDAD</b>	INSOLUBLE EN AGUA
<b>PRESION VAPOR</b>	0,000465 mm Hg a 23°C
<b>OTRAS SOLUBILIDADES</b>	SOLUBLE EN ETANOL

## OTROS DATOS TECNICOS

## ESTABILIDAD Y ALMACENAJE

GUARDAR EN RECIPIENTES BIEN LLENOS Y CERRADOS EN LUGAR FRESCO Y SECO Y AL ABRIGO DE LA LUZ.  
SUPERADOS LOS 24 MESES DE ALMACENAJE, SE DEBERA CONTROLAR LA CALIDAD ANTES DE USAR.

LOS DATOS INDICADOS CORRESPONDEN A NUESTROS CONOCIMIENTOS ACTUALES Y NO PRESENTAN UNA GARANTIA DE LAS PROPIEDADES. EL RECEPTOR DE NUESTRO PRODUCTO DEBERA OBSERVAR, BAJO SU RESPONSABILIDAD, LAS REGLAMENTACIONES Y NORMATIVAS CORRESPONDIENTES.