

FICHA TECNICA

VERSION 3,00 **FECHA VERSION** 18/09/18 **FECHA IMPRESION** 24/10/21

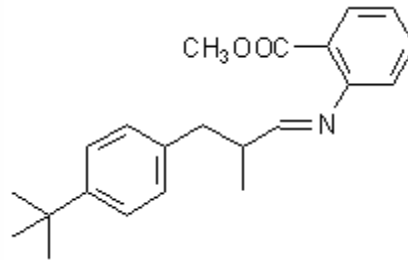
PRODUCTO BASE DE SCHIFF LILIAL/ANTRANILATO DE METILO EXTRA
USOS Materia prima de uso industrial destinada a la fabricación de fragancias.
NOMBRE IUPAC BASE DE SCHIFF LILIAL/ANTRANILATO DE METILO
SINONIMOS VERDANTIOL, TILIANTIOL, LILIANTIOL

FORMULA C22 H27 N O2
PESO MOLECULAR 337,20
CAS 91-51-0

EINECS 202-073-6

PARTIDA ARANCELARIA 2925290090

Nº REGISTRO REACH 01-2120768903-43



ESPECIFICACIONES

ASPECTO A 20°C LIQUIDO VISCOSO
COLOR AMARILLO
OLOR FLORAL, SECO
SABOR
DENSIDAD A 20°C (g / ml) -
DENSIDAD 25/25 -
INDICE REFRACCION nD20 1,5880 - 1,6080
INDICE REFRACCION nD25 -
ROTACION OPTICA (°) /
PUNTO DE EBULLICION (°C) -
PUNTO DE FUSION (°C)
PUNTO DE INFLAMACION (°C) 101,00
RIQUEZA (%GC) >90%; ANTRANILATO DE METILO<5%; LILIAL<7%
ACIDEZ (mg KOH/g)
SOLUBILIDAD INSOLUBLE EN AGUA
PRESION VAPOR NO DETERMINADA
OTRAS SOLUBILIDADES SOLUBLE EN ETANOL

OTROS DATOS TECNICOS METILANTRANILATO DE METILO < 0,1%.

ESTABILIDAD Y ALMACENAJE

GUARDAR EN RECIPIENTES BIEN LLENOS Y CERRADOS EN LUGAR FRESCO Y SECO Y AL ABRIGO DE LA LUZ.
 SUPERADOS LOS 24 MESES DE ALMACENAJE, SE DEBERA CONTROLAR LA CALIDAD ANTES DE USAR.

LOS DATOS INDICADOS CORRESPONDEN A NUESTROS CONOCIMIENTOS ACTUALES Y NO PRESENTAN UNA GARANTIA DE LAS PROPIEDADES. EL RECEPTOR DE NUESTRO PRODUCTO DEBERA OBSERVAR, BAJO SU RESPONSABILIDAD, LAS REGLAMENTACIONES Y NORMATIVAS CORRESPONDIENTES.