

FICHA TECNICA

VERSION 2,00 **FECHA VERSION** 19/09/22 **FECHA IMPRESION** 27/11/22

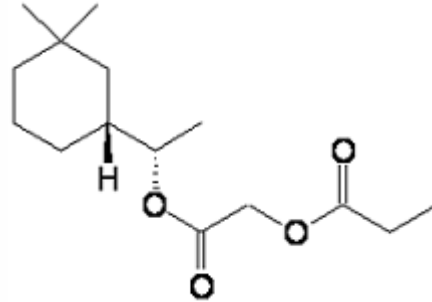
PRODUCTO ROMANDOLIDE® FIRMENICH 979031
USOS Materia prima industrial no destinada a su uso directo.
NOMBRE IUPAC ACETATO DE (1-OXOPROPOXI)-1-(3,3-DIMETILCICLOHEXIL)ETILO
SINONIMOS ALMIZCLE PROPIONATO DE METILO

FORMULA C15 H26 O4
PESO MOLECULAR 270,00
CAS 236391-76-7

EINECS 431-700-8

FEMA -
PARTIDA ARANCELARIA 2915390090

Nº REGISTRO REACH 01-0000017792-64



ESPECIFICACIONES

ASPECTO A 20°C	LIQUIDO FLUIDO TRANSPARENTE
COLOR	INCOLORO
OLOR	ALMIZCLE
SABOR	
DENSIDAD A 20°C (g / ml)	1,003 - 1,009
DENSIDAD 25/25	1,002 - 1,008
INDICE REFRACCION nD20	1,4510 - 1,4550
INDICE REFRACCION nD25	1,4490 - 1,4530
ROTACION OPTICA (°)	/
PUNTO DE EBULLICION (°C)	308 (760 mm Hg)
PUNTO DE FUSION (°C)	-
PUNTO DE INFLAMACION (°C)	152,00
RIQUEZA (%GC)	SUMA DE 4 PICOS > 90; ISOMERO C6-1 65-75%
ACIDEZ (mg KOH/g)	< 1
SOLUBILIDAD	INSOLUBLE EN AGUA
PRESION VAPOR	0,09 Pa (20°C)
OTRAS SOLUBILIDADES	SOLUBLE EN ETANOL

OTROS DATOS TECNICOS

NOTA MUY DELICADA A ALMIZCLE, MENOS FRUTAL Y MENOS OLOR A AMBRETA QUE EL HELVETOLIDE CON MAS TENACIDAD Y MAS VOLUMEN EN NOTA DE FONDO. ES EL ALMIZCLE MAS PARECIDO AL GALAXOLIDE.

ESTABILIDAD Y ALMACENAJE

GUARDAR EN RECIPIENTES BIEN LLENOS Y CERRADOS EN LUGAR FRESCO Y SECO Y AL ABRIGO DE LA LUZ.
SUPERADOS LOS 24 MESES DE ALMACENAJE, SE DEBERA CONTROLAR LA CALIDAD ANTES DE USAR.
NO CONTIENE DISOLVENTES NI ESTABILIZANTES.

LOS DATOS INDICADOS CORRESPONDEN A NUESTROS CONOCIMIENTOS ACTUALES Y NO PRESENTAN UNA GARANTIA DE LAS PROPIEDADES. EL RECEPTOR DE NUESTRO PRODUCTO DEBERA OBSERVAR, BAJO SU RESPONSABILIDAD, LAS REGLAMENTACIONES Y NORMATIVAS CORRESPONDIENTES.