

FICHA TECNICA

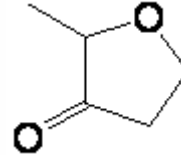
VERSION 1,00 **FECHA VERSION** 05/02/15 **FECHA IMPRESION** 21/05/22

PRODUCTO 2-METILTETRAHIDROFURAN-3-ONA
USOS Materia prima de uso industrial destinada a la fabricación de aromas y/o fragancias.
NOMBRE IUPAC 2-METILTETRAHIDROFURAN-3-ONA
SINONIMOS COFFEE FURANONE; 2-METIL-(2H)-FURAN-3-ONA

FORMULA C5 H8 O2
PESO MOLECULAR 100,12
CAS 3188-00-9

EINECS 221-685-4

FEMA 3373
PARTIDA ARANCELARIA 2914500090



APTO ALIMENTACION DISPONIBLE BAJO PETICIÓN
Nº REGISTRO REACH Disponible bajo petición. El producto se puede suministrar con o sin REACH.

ESPECIFICACIONES

ASPECTO A 20°C LIQUIDO FLUIDO TRANSPARENTE
COLOR DE INCOLORO A AMARILLO-VERDE
OLOR CAMELO, RON, NUECES, PAN
SABOR
DENSIDAD A 20°C (g / ml) 1,037 - 1,047
DENSIDAD 25/25 -
INDICE REFRACCION nD20 1,4260 - 1,4360
INDICE REFRACCION nD25 -
ROTACION OPTICA (°) /
PUNTO DE EBULLICION (°C) 139°C
PUNTO DE FUSION (°C) -
PUNTO DE INFLAMACION (°C) 42,00
RIQUEZA (%GC) > 97
ACIDEZ (mg KOH/g) -
SOLUBILIDAD INSOLUBLE EN AGUA
PRESION VAPOR NO DETERMINADA
OTRAS SOLUBILIDADES SOLUBLE EN ETANOL

OTROS DATOS TECNICOS

ESTABILIDAD Y ALMACENAJE

GUARDAR EN RECIPIENTES BIEN LLENOS Y CERRADOS EN LUGAR FRESCO Y SECO Y AL ABRIGO DE LA LUZ.
SUPERADOS LOS 24 MESES DE ALMACENAJE, SE DEBERA CONTROLAR LA CALIDAD ANTES DE USAR.

LOS DATOS INDICADOS CORRESPONDEN A NUESTROS CONOCIMIENTOS ACTUALES Y NO PRESENTAN UNA GARANTIA DE LAS PROPIEDADES. EL RECEPTOR DE NUESTRO PRODUCTO DEBERA OBSERVAR, BAJO SU RESPONSABILIDAD, LAS REGLAMENTACIONES Y NORMATIVAS CORRESPONDIENTES.

ESTE PRODUCTO NO HA SIDO FILTRADO POR MOTIVOS TECNOLOGICOS. DESACONSEJAMOS SU USO SIN FILTRAR CUANDO SE UTILICE COMO MATERIA PRIMA PARA ALIMENTOS DESTINADOS AL CONSUMIDOR FINAL.