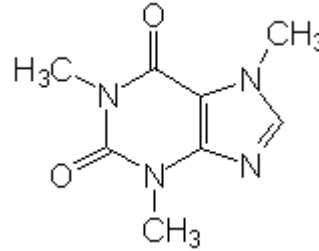


FICHA TECNICA

VERSION 1,00 **FECHA VERSION** 21/02/20 **FECHA IMPRESION** 03/12/21

PRODUCTO CAFEINA NATURAL ANHIDRO INDESSO P711601
USOS Materia prima de uso industrial destinada a la fabricación de aromas y/o fragancias.
NOMBRE IUPAC 1,3,7-TRIMETIL-1H-PURINA-2,6(3H,7H)-DIONA
SINONIMOS 1,3,7-TRIMETILXANTINA

PLANTA DE ORIGEN Coffea spp
PARTE PLANTA
FORMULA C8 H10 N4 O2
PESO MOLECULAR 194,19
CAS 58-08-2



EINECS 200-362-1

FEMA 2224
PARTIDA ARANCELARIA 2939300000

APTO ALIMENTACION DISPONIBLE BAJO PETICIÓN
Nº REGISTRO REACH Disponible bajo petición. El producto se puede suministrar con o sin REACH.

ESPECIFICACIONES

ASPECTO A 20°C POLVO
COLOR BLANCO
OLOR AMARGO
SABOR
DENSIDAD A 20°C (g / ml) -
DENSIDAD 25/25 -
INDICE REFRACCION nD20 -
INDICE REFRACCION nD25 -
ROTACION OPTICA (°) /
PUNTO DE EBULLICION (°C)
PUNTO DE FUSION (°C)
PUNTO DE INFLAMACION (°C) 101,00
RIQUEZA (%GC) > 98,5
ACIDEZ (mg KOH/g) -
SOLUBILIDAD INSOLUBLE EN AGUA
PRESION VAPOR NO DETERMINADA
OTRAS SOLUBILIDADES SOLUBLE EN ETANOL

OTROS DATOS TECNICOS PERDIDA POR SECADO: < 0,5%

ESTABILIDAD Y ALMACENAJE

GUARDAR EN RECIPIENTES BIEN LLENOS Y CERRADOS EN LUGAR FRESCO Y SECO Y AL ABRIGO DE LA LUZ.
SUPERADOS LOS 18 MESES DE ALMACENAJE, SE DEBERA CONTROLAR LA CALIDAD ANTES DE USAR.

LOS DATOS INDICADOS CORRESPONDEN A NUESTROS CONOCIMIENTOS ACTUALES Y NO PRESENTAN UNA GARANTIA DE LAS PROPIEDADES. EL RECEPTOR DE NUESTRO PRODUCTO DEBERA OBSERVAR, BAJO SU RESPONSABILIDAD, LAS REGLAMENTACIONES Y NORMATIVAS CORRESPONDIENTES.

ESTE PRODUCTO NO HA SIDO FILTRADO POR MOTIVOS TECNOLOGICOS. DESACONSEJAMOS SU USO SIN FILTRAR CUANDO SE UTILICE COMO MATERIA PRIMA PARA ALIMENTOS DESTINADOS AL CONSUMIDOR FINAL.