

FICHA TECNICA

VERSION 2,00 **FECHA VERSION** 01/12/16 **FECHA IMPRESION** 25/09/22

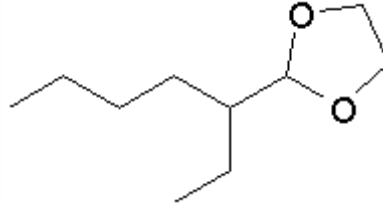
PRODUCTO SYVERTAL IFF
USOS Materia prima de uso industrial destinada a la fabricación de aromas y/o fragancias.
NOMBRE IUPAC 2-(1-ETILPENTIL)-1,3-DIOXOLANO
SINONIMOS 2-ETILHEXANAL: CICLOGLICOL ACETAL

FORMULA C10 H20 O2
PESO MOLECULAR 172,00
CAS 4359-47-1

EINECS 224-436-8

PARTIDA ARANCELARIA 2911000000

Nº REGISTRO REACH 01-2120739620-58



ESPECIFICACIONES

ASPECTO A 20°C LIQUIDO FLUIDO TRANSPARENTE
COLOR INCOLORO
OLOR VERDE,FRUTAL,FLORAL,CRISANTEMO
SABOR
DENSIDAD A 20°C (g / ml) 0,910 - 0,917
DENSIDAD 25/25 0,909 - 0,916
INDICE REFRACCION nD20 1,4330 - 1,4390
INDICE REFRACCION nD25 -
ROTACION OPTICA (°) /
PUNTO DE EBULLICION (°C) -
PUNTO DE FUSION (°C) -
PUNTO DE INFLAMACION (°C) 74,00
RIQUEZA (%GC) > 98; 2-ETILHEXANAL < 0,5
ACIDEZ (mg KOH/g) -
SOLUBILIDAD INSOLUBLE EN AGUA
PRESION VAPOR 0,0195 calculado (kPa)
OTRAS SOLUBILIDADES SOLUBLE EN ETANOL

OTROS DATOS TECNICOS

ESTABILIDAD Y ALMACENAJE

GUARDAR EN RECIPIENTES BIEN LLENOS Y CERRADOS EN LUGAR FRESCO Y SECO Y AL ABRIGO DE LA LUZ.
SUPERADOS LOS 36 MESES DE ALMACENAJE, SE DEBERA CONTROLAR LA CALIDAD ANTES DE USAR.
ESTABILIZADO CON 0,1% BHT. MANTENER ENTRE 8-10°C

LOS DATOS INDICADOS CORRESPONDEN A NUESTROS CONOCIMIENTOS ACTUALES Y NO PRESENTAN UNA GARANTIA DE LAS PROPIEDADES. EL RECEPTOR DE NUESTRO PRODUCTO DEBERA OBSERVAR, BAJO SU RESPONSABILIDAD, LAS REGLAMENTACIONES Y NORMATIVAS CORRESPONDIENTES.