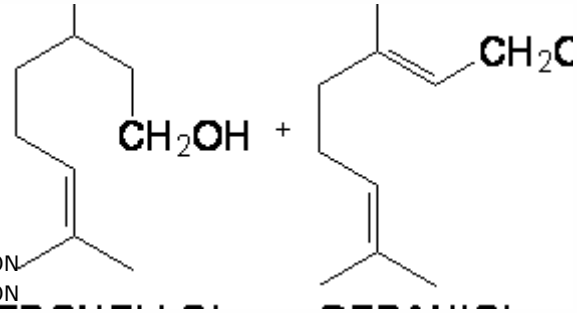


## FICHA TECNICA

**VERSION** 4,00      **FECHA VERSION** 19/09/22      **FECHA IMPRESION** 06/12/22

**PRODUCTO** RHODINOL EX-GERANIO  
**USOS** Materia prima industrial no destinada a su uso directo.  
**NOMBRE IUPAC** RODINOL  
**SINONIMOS** 3,7-DIMETIL-6-OCTEN-1-OL

**PLANTA DE ORIGEN** Pelargonium graveolens l'Her  
**PARTE PLANTA** HOJAS Y TALLO  
**FORMULA** C10 H20 O  
**PESO MOLECULAR** 156,00  
**CAS** 141-25-3  
**CAS 2** 6812-78-8  
**EINECS** 205-473-9  
**EINECS 2** 229-887-4  
**FEMA** 2980  
**PARTIDA ARANCELARIA** 2905220090  
**KOSHER** DISPONIBLE BAJO PETICIÓN  
**APTO ALIMENTACION** DISPONIBLE BAJO PETICIÓN  
**Nº REGISTRO REACH** Disponible bajo petición. El producto se puede suministrar con o sin REACH.



## ESPECIFICACIONES

**ASPECTO A 20°C** LIQUIDO FLUIDO TRANSPARENTE  
**COLOR** INCOLORO  
**OLOR** ROSADO  
**SABOR**  
**DENSIDAD A 20°C (g / ml)** 0,858 - 0,873  
**DENSIDAD 25/25** 0,855 - 0,870  
**INDICE REFRACCION nD20** 1,4560 - 1,4680  
**INDICE REFRACCION nD25** -  
**ROTACION OPTICA (°)** /  
**PUNTO DE EBULLICION (°C)** 68°C (1,8 mm Hg)  
**PUNTO DE FUSION (°C)**  
**PUNTO DE INFLAMACION (°C)** 99,00  
**RIQUEZA (%GC)** CITRONELOL + GERANIOL > 85%  
**ACIDEZ (mg KOH/g)** -  
**SOLUBILIDAD** INSOLUBLE EN AGUA  
**PRESION VAPOR** 0,27 mm Hg (20°C)  
**OTRAS SOLUBILIDADES** SOLUBLE EN ETANOL

**OTROS DATOS TECNICOS** FABRICADO A PARTIR DE GERANIO TIPO EGIPTO. CITRONELOL <65%, GERANIOL <35%.

## ESTABILIDAD Y ALMACENAJE

GUARDAR EN RECIPIENTES BIEN LLENOS Y CERRADOS EN LUGAR FRESCO Y SECO Y AL ABRIGO DE LA LUZ.  
 SUPERADOS LOS 18 MESES DE ALMACENAJE, SE DEBERA CONTROLAR LA CALIDAD ANTES DE USAR.

LOS DATOS INDICADOS CORRESPONDEN A NUESTROS CONOCIMIENTOS ACTUALES Y NO PRESENTAN UNA GARANTIA DE LAS PROPIEDADES. EL RECEPTOR DE NUESTRO PRODUCTO DEBERA OBSERVAR, BAJO SU RESPONSABILIDAD, LAS REGLAMENTACIONES Y NORMATIVAS CORRESPONDIENTES.

ESTE PRODUCTO NO HA SIDO FILTRADO POR MOTIVOS TECNOLOGICOS. DESACONSEJAMOS SU USO SIN FILTRAR CUANDO SE UTILICE COMO MATERIA PRIMA PARA ALIMENTOS DESTINADOS AL CONSUMIDOR FINAL.