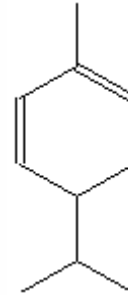


FICHA TECNICA

VERSION 1,00 **FECHA VERSION** 20/12/18 **FECHA IMPRESION** 23/10/21

PRODUCTO ALFA-FELANDRENO NATURAL >70%
USOS Materia prima de uso industrial destinada a la fabricación de aromas y/o fragancias.
NOMBRE IUPAC 4-ISOPROPIL-1-METIL-1,5-CICLOHEXADIENO
SINONIMOS 1,5-P-MENTADIENO, PIVAROSE

PLANTA DE ORIGEN Eucalyptus dives
PARTE PLANTA HOJAS Y TALLOS
FORMULA C10 H16
PESO MOLECULAR 136,00
CAS 4221-98-1
CAS 2 99-83-2
EINECS 224-167-6
EINECS 2 202-792-5



PARTIDA ARANCELARIA 2902190000

APTO ALIMENTACION DISPONIBLE BAJO PETICIÓN
Nº REGISTRO REACH Exento de registro (importaciones/fabricaciones < 1 tonelada/año)

ESPECIFICACIONES

ASPECTO A 20°C LIQUIDO FLUIDO TRANSPARENTE
COLOR INCOLORO
OLOR CITRICO, A LIMA, PIMIENTA, ENEBRO
SABOR
DENSIDAD A 20°C (g / ml) 0,835 - 0,842
DENSIDAD 25/25 -
INDICE REFRACCION nD20 1,4700 - 1,4750
INDICE REFRACCION nD25 -
ROTACION OPTICA (°) /
PUNTO DE EBULLICION (°C) 173 - 176
PUNTO DE FUSION (°C)
PUNTO DE INFLAMACION (°C) 53,00
RIQUEZA (%GC) > 70
ACIDEZ (mg KOH/g) -
SOLUBILIDAD SOLUBLE EN ALCOHOL 90%
PRESION VAPOR NO DETERMINADA
OTRAS SOLUBILIDADES SOLUBLE EN ETANOL

OTROS DATOS TECNICOS CIMENO Y OTROS HIDROCARBUROS TERPENICOS: 10-12%.

ESTABILIDAD Y ALMACENAJE

GUARDAR EN RECIPIENTES BIEN LLENOS Y CERRADOS EN LUGAR FRESCO Y SECO Y AL ABRIGO DE LA LUZ.
 SUPERADOS LOS 24 MESES DE ALMACENAJE, SE DEBERA CONTROLAR LA CALIDAD ANTES DE USAR.

LOS DATOS INDICADOS CORRESPONDEN A NUESTROS CONOCIMIENTOS ACTUALES Y NO PRESENTAN UNA GARANTIA DE LAS PROPIEDADES. EL RECEPTOR DE NUESTRO PRODUCTO DEBERA OBSERVAR, BAJO SU RESPONSABILIDAD, LAS REGLAMENTACIONES Y NORMATIVAS CORRESPONDIENTES.

ESTE PRODUCTO NO HA SIDO FILTRADO POR MOTIVOS TECNOLOGICOS. DESACONSEJAMOS SU USO SIN FILTRAR CUANDO SE UTILICE COMO MATERIA PRIMA PARA ALIMENTOS DESTINADOS AL CONSUMIDOR FINAL.