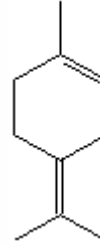


FICHA TECNICA

VERSION 1,00 **FECHA VERSION** 23/04/14 **FECHA IMPRESION** 04/10/22

PRODUCTO	TERPINOLENO NATURAL BESTALLY
USOS	Materia prima de uso industrial destinada a la fabricación de aromas y/o fragancias.
NOMBRE IUPAC	P-MENT-1,4(8)-DIENO
SINONIMOS	ALFA-TERPINOLENO; 1-METIL-4-ISOPROPILIDENO-1-CICLOHEXENO
PLANTA DE ORIGEN	Pinus massoniana Lamb.
PARTE PLANTA	
FORMULA	C10 H16
PESO MOLECULAR	136,00
CAS	586-62-9
EINECS	209-578-0
FEMA	3046
PARTIDA ARANCELARIA	2902190000
KOSHER	DISPONIBLE BAJO PETICIÓN
APTO ALIMENTACION	DISPONIBLE BAJO PETICIÓN
Nº REGISTRO REACH	Disponible bajo petición. El producto se puede suministrar con o sin REACH.



ESPECIFICACIONES

ASPECTO A 20°C	LIQUIDO FLUIDO TRANSPARENTE
COLOR	DE INCOLORO A AMARILLO PALIDO
OLOR	DULCE, A PINO
SABOR	
DENSIDAD A 20°C (g / ml)	0,855 - 0,863
DENSIDAD 25/25	-
INDICE REFRACCION nD20	1,4840 - 1,4900
INDICE REFRACCION nD25	-
ROTACION OPTICA (°)	/
PUNTO DE EBULLICION (°C)	183 - 185
PUNTO DE FUSION (°C)	-
PUNTO DE INFLAMACION (°C)	60,00
RIQUEZA (%GC)	> 95
ACIDEZ (mg KOH/g)	-
SOLUBILIDAD	INSOLUBLE EN AGUA
PRESION VAPOR	0,7 hPA (20°C)
OTRAS SOLUBILIDADES	SOLUBLE EN ETANOL

OTROS DATOS TECNICOS

ESTABILIDAD Y ALMACENAJE

GUARDAR EN RECIPIENTES BIEN LLENOS Y CERRADOS EN LUGAR FRESCO Y SECO Y AL ABRIGO DE LA LUZ.
SUPERADOS LOS 24 MESES DE ALMACENAJE, SE DEBERA CONTROLAR LA CALIDAD ANTES DE USAR.
INERTIZAR CON NITROGENO.

LOS DATOS INDICADOS CORRESPONDEN A NUESTROS CONOCIMIENTOS ACTUALES Y NO PRESENTAN UNA GARANTIA DE LAS PROPIEDADES. EL RECEPTOR DE NUESTRO PRODUCTO DEBERA OBSERVAR, BAJO SU RESPONSABILIDAD, LAS REGLAMENTACIONES Y NORMATIVAS CORRESPONDIENTES.

ESTE PRODUCTO NO HA SIDO FILTRADO POR MOTIVOS TECNOLOGICOS. DESACONSEJAMOS SU USO SIN FILTRAR CUANDO SE UTILICE COMO MATERIA PRIMA PARA ALIMENTOS DESTINADOS AL CONSUMIDOR FINAL.