

FICHA TECNICA

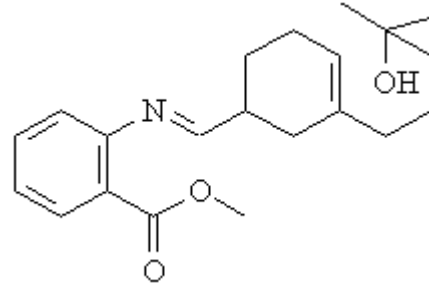
VERSION 2,00 **FECHA VERSION** 27/04/16 **FECHA IMPRESION** 23/10/21

PRODUCTO BASE SCHIFF LYRAL
USOS Materia prima de uso industrial destinada a la fabricación de fragancias.
NOMBRE IUPAC BASE DE SCHIFF LYRAL/ANTRANILATO DE METILO
SINONIMOS LYRAME SUPER; BASE DE SCHIFF LYRAL/ANTRANILATO DE METILO; LYRANTION

FORMULA C21 H29 N O3
PESO MOLECULAR 343,47
CAS 67634-12-2

EINECS 266-816-6

PARTIDA ARANCELARIA 2925290090



Nº REGISTRO REACH Exento de registro (importaciones/fabricaciones < 1 tonelada/año)

ESPECIFICACIONES

ASPECTO A 20°C LIQUIDO VISCOSO
COLOR AMARILLO
OLOR FLORAL, FRUTAL, MUGUETE, AZAHAR
SABOR
DENSIDAD A 20°C (g / ml) -
DENSIDAD 25/25 -
INDICE REFRACCION nD20 1,5770 - 1,5870
INDICE REFRACCION nD25 -
ROTACION OPTICA (°) /
PUNTO DE EBULLICION (°C) -
PUNTO DE FUSION (°C)
PUNTO DE INFLAMACION (°C) 104,00
RIQUEZA (%GC) -
ACIDEZ (mg KOH/g) -
SOLUBILIDAD INSOLUBLE EN AGUA
PRESION VAPOR NO DETERMINADA
OTRAS SOLUBILIDADES SOLUBLE EN ETANOL

OTROS DATOS TECNICOS TIENE PROPIEDADES FIJADORAS. SINONIMO: Metil 2-(((4-(4-hidroxi-4-metilpentil) -3-ciclohexenil)metilen)amino.

ESTABILIDAD Y ALMACENAJE

GUARDAR EN RECIPIENTES BIEN LLENOS Y CERRADOS EN LUGAR FRESCO Y SECO Y AL ABRIGO DE LA LUZ.
SUPERADOS LOS 36 MESES DE ALMACENAJE, SE DEBERA CONTROLAR LA CALIDAD ANTES DE USAR.
NO ESTA DILUIDO EN DISOLVENTES.

LOS DATOS INDICADOS CORRESPONDEN A NUESTROS CONOCIMIENTOS ACTUALES Y NO PRESENTAN UNA GARANTIA DE LAS PROPIEDADES. EL RECEPTOR DE NUESTRO PRODUCTO DEBERA OBSERVAR, BAJO SU RESPONSABILIDAD, LAS REGLAMENTACIONES Y NORMATIVAS CORRESPONDIENTES.