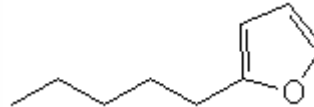


## FICHA TECNICA

**VERSION** 3,00 **FECHA VERSION** 09/11/15 **FECHA IMPRESION** 21/05/22

<b>PRODUCTO</b>	2-PENTILFURANO
<b>USOS</b>	Materia prima de uso industrial destinada a la fabricación de aromas y/o fragancias.
<b>NOMBRE IUPAC</b>	2-PENTILFURANO
<b>SINONIMOS</b>	2-N-AMILFURANO
<b>FORMULA</b>	C9 H14 O
<b>PESO MOLECULAR</b>	138,21
<b>CAS</b>	3777-69-3
<b>EINECS</b>	223-234-7
<b>FEMA</b>	3317
<b>PARTIDA ARANCELARIA</b>	2932130090
<b>KOSHER</b>	DISPONIBLE BAJO PETICIÓN
<b>APTO ALIMENTACION</b>	DISPONIBLE BAJO PETICIÓN
<b>Nº REGISTRO REACH</b>	Exento de registro (importaciones/fabricaciones < 1 tonelada/año)



## ESPECIFICACIONES

<b>ASPECTO A 20°C</b>	LIQUIDO FLUIDO TRANSPARENTE
<b>COLOR</b>	DE INCOLORO A AMARILLO
<b>OLOR</b>	ETEREO,CEREAL,FRUTAL,VERDE,TIERRA
<b>SABOR</b>	
<b>DENSIDAD A 20°C (g / ml)</b>	0,878 - 0,890
<b>DENSIDAD 25/25</b>	0,875 - 0,882
<b>INDICE REFRACCION nD20</b>	1,4430 - 1,4490
<b>INDICE REFRACCION nD25</b>	-
<b>ROTACION OPTICA (°)</b>	/
<b>PUNTO DE EBULLICION (°C)</b>	64-66 (31 hPa );58-60(10 torr)
<b>PUNTO DE FUSION (°C)</b>	-
<b>PUNTO DE INFLAMACION (°C)</b>	45,00
<b>RIQUEZA (%GC)</b>	> 99
<b>ACIDEZ (mg KOH/g)</b>	< 1
<b>SOLUBILIDAD</b>	LIGERAMENTE SOLUBLE EN AGUA
<b>PRESION VAPOR</b>	NO DETERMINADA
<b>OTRAS SOLUBILIDADES</b>	SOLUBLE EN ETANOL

## OTROS DATOS TECNICOS

## ESTABILIDAD Y ALMACENAJE

GUARDAR EN RECIPIENTES BIEN LLENOS Y CERRADOS EN LUGAR FRESCO Y SECO Y AL ABRIGO DE LA LUZ.  
SUPERADOS LOS 9 MESES DE ALMACENAJE, SE DEBERA CONTROLAR LA CALIDAD ANTES DE USAR.

LOS DATOS INDICADOS CORRESPONDEN A NUESTROS CONOCIMIENTOS ACTUALES Y NO PRESENTAN UNA GARANTIA DE LAS PROPIEDADES. EL RECEPTOR DE NUESTRO PRODUCTO DEBERA OBSERVAR, BAJO SU RESPONSABILIDAD, LAS REGLAMENTACIONES Y NORMATIVAS CORRESPONDIENTES.

ESTE PRODUCTO NO HA SIDO FILTRADO POR MOTIVOS TECNOLOGICOS. DESACONSEJAMOS SU USO SIN FILTRAR CUANDO SE UTILICE COMO MATERIA PRIMA PARA ALIMENTOS DESTINADOS AL CONSUMIDOR FINAL.