

## FICHA TECNICA

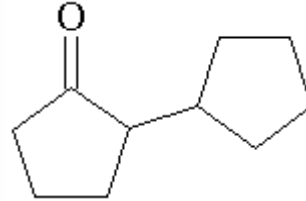
**VERSION** 1,00 **FECHA VERSION** 19/09/22 **FECHA IMPRESION** 14/10/24

**PRODUCTO** 2-CICLOPENTIL CICLOPENTANONA  
**USOS** Materia prima industrial no destinada a su uso directo.  
**NOMBRE IUPAC** [1,1'-BICICLOPENTIL]-2-ONA  
**SINONIMOS** 2-CICLOPENTIL CICLOPENTANONA

**FORMULA** C10 H16 O  
**PESO MOLECULAR** 152,24  
**CAS** 4884-24-6

**EINECS** 225-495-2

**FEMA** 4514  
**PARTIDA ARANCELARIA** 2914290090



**Nº REGISTRO REACH** Exento de registro (importaciones/fabricaciones < 1 tonelada/año)

## ESPECIFICACIONES

**ASPECTO A 20°C** LIQUIDO FLUIDO TRANSPARENTE  
**COLOR** DE INCOLORO A AMARILLO PALIDO  
**OLOR** VERDE,FRESCO,MENTA,AGRESTE,MADERA  
**SABOR**  
**DENSIDAD A 20°C (g / ml)** 0,973 - 0,983  
**DENSIDAD 25/25** -  
**INDICE REFRACCION nD20** 1,4750 - 1,4810  
**INDICE REFRACCION nD25** -  
**ROTACION OPTICA (°)** /  
**PUNTO DE EBULLICION (°C)** -  
**PUNTO DE FUSION (°C)** -  
**PUNTO DE INFLAMACION (°C)** 104,00  
**RIQUEZA (%GC)** > 97  
**ACIDEZ (mg KOH/g)** < 2  
**SOLUBILIDAD** INSOLUBLE EN AGUA  
**PRESION VAPOR** 17,3 hPa (109°C)  
**OTRAS SOLUBILIDADES** SOLUBLE EN ETANOL

**OTROS DATOS TECNICOS** SE PUEDE USAR PARA DAR NOTAS FRESCAS MENTOLADAS Y DIFUSIVIDAD EN ACORDES CITRICOS, HERBACEOS, FRUTALES Y FOUGERE. ESTABLE EN UN AMPLIO ABANICO DE APLICACIONES. SUSTANCIA SINTETICA NO ENCONTRADA EN LA NATURALEZA.

## ESTABILIDAD Y ALMACENAJE

GUARDAR EN RECIPIENTES BIEN LLENOS Y CERRADOS EN LUGAR FRESCO Y SECO Y AL ABRIGO DE LA LUZ.  
SUPERADOS LOS 24 MESES DE ALMACENAJE, SE DEBERA CONTROLAR LA CALIDAD ANTES DE USAR.

LOS DATOS INDICADOS CORRESPONDEN A NUESTROS CONOCIMIENTOS ACTUALES Y NO PRESENTAN UNA GARANTIA DE LAS PROPIEDADES. EL RECEPTOR DE NUESTRO PRODUCTO DEBERA OBSERVAR, BAJO SU RESPONSABILIDAD, LAS REGLAMENTACIONES Y NORMATIVAS CORRESPONDIENTES.