

FICHA TECNICA

VERSION 1,00 **FECHA VERSION** 19/09/22 **FECHA IMPRESION** 18/09/24

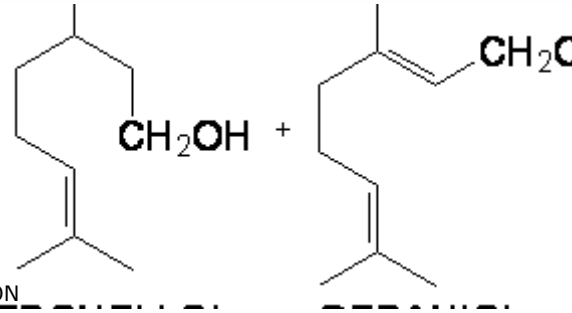
PRODUCTO RHODINOL NATURAL INDESSO 945 (EX-CITRONELLA)
USOS Materia prima industrial no destinada a su uso directo.
NOMBRE IUPAC RODINOL
SINONIMOS

PLANTA DE ORIGEN Cymbopogon winterlanus
PARTE PLANTA HIERBA FRESCA O PARCIALMENTE SECA
FORMULA C₁₀ H₂₀ O
PESO MOLECULAR 156,00
CAS 141-25-3

EINECS 205-473-9

FEMA 2980
PARTIDA ARANCELARIA 2905220090

APTO ALIMENTACION DISPONIBLE BAJO PETICIÓN
Nº REGISTRO REACH Disponible bajo petición. El producto se puede suministrar con o sin REACH.



ESPECIFICACIONES

ASPECTO A 20°C LIQUIDO FLUIDO TRANSPARENTE
COLOR DE INCOLORO A AMARILLO PALIDO
OLOR DULCE, ROSADO, FLORAL, CEROSO, FRESCO
SABOR
DENSIDAD A 20°C (g / ml) 0,875 - 0,908
DENSIDAD 25/25 0,872 - 0,905
INDICE REFRACCION nD20 1,4690 - 1,4820
INDICE REFRACCION nD25 -
ROTACION OPTICA (°) /
PUNTO DE EBULLICION (°C) -
PUNTO DE FUSION (°C)
PUNTO DE INFLAMACION (°C) 101,00
RIQUEZA (%GC) CITRONELOL 12-25%; GERANIOL 28-48%
ACIDEZ (mg KOH/g) -
SOLUBILIDAD INSOLUBLE EN AGUA
PRESION VAPOR NO DETERMINADA
OTRAS SOLUBILIDADES SOLUBLE EN ETANOL

OTROS DATOS TECNICOS FRACCIONAMIENTO DE LA CITRONELA JAVA SEGUIDO DE UN PROCESO DE AISLAMIENTO-EXTRACCION.

ESTABILIDAD Y ALMACENAJE

GUARDAR EN RECIPIENTES BIEN LLENOS Y CERRADOS EN LUGAR FRESCO Y SECO Y AL ABRIGO DE LA LUZ.
SUPERADOS LOS 24 MESES DE ALMACENAJE, SE DEBERA CONTROLAR LA CALIDAD ANTES DE USAR.

LOS DATOS INDICADOS CORRESPONDEN A NUESTROS CONOCIMIENTOS ACTUALES Y NO PRESENTAN UNA GARANTIA DE LAS PROPIEDADES. EL RECEPTOR DE NUESTRO PRODUCTO DEBERA OBSERVAR, BAJO SU RESPONSABILIDAD, LAS REGLAMENTACIONES Y NORMATIVAS CORRESPONDIENTES.

ESTE PRODUCTO NO HA SIDO FILTRADO POR MOTIVOS TECNOLOGICOS. DESACONSEJAMOS SU USO SIN FILTRAR CUANDO SE UTILICE COMO MATERIA PRIMA PARA ALIMENTOS DESTINADOS AL CONSUMIDOR FINAL.