

FICHA TECNICA

VERSION 3,00 **FECHA VERSION** 11/11/09 **FECHA IMPRESION** 10/08/22

PRODUCTO ESTRAGOL NATURAL EX-ANIS ESTRELLADO
USOS Materia prima de uso industrial destinada a la fabricación de aromas y/o fragancias.
NOMBRE IUPAC 1-METOXI-4-(2-PROPENIL)-BENCENO
SINONIMOS METILCHAVICOL, CHAVICOL METIL ETER, P-METOXIALIL BENCENO

PLANTA DE ORIGEN Illicium verum Hook. f.

PARTE PLANTA SEMILLAS

FORMULA C10 H12 O

PESO MOLECULAR 148,00

CAS 140-67-0

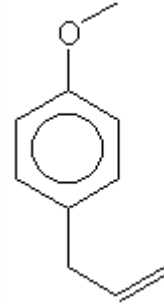
EINECS 205-427-8

FEMA 2411

PARTIDA ARANCELARIA 2909309090

KOSHER DISPONIBLE BAJO PETICIÓN

Nº REGISTRO REACH 01-2120783278-41



ESPECIFICACIONES

ASPECTO A 20°C	LIQUIDO FLUIDO TRANSPARENTE
COLOR	DE INCOLORO A AMARILLO PALIDO
OLOR	ANISADO
SABOR	DULCE
DENSIDAD A 20°C (g / ml)	0,955 - 0,975
DENSIDAD 25/25	-
INDICE REFRACCION nD20	1,5190 - 1,5240
INDICE REFRACCION nD25	-
ROTACION OPTICA (°)	/
PUNTO DE EBULLICION (°C)	215 - 216
PUNTO DE FUSION (°C)	-
PUNTO DE INFLAMACION (°C)	81,00
RIQUEZA (%GC)	> 98
ACIDEZ (mg KOH/g)	-
SOLUBILIDAD	INSOLUBLE EN AGUA
PRESION VAPOR	NO DETERMINADA
OTRAS SOLUBILIDADES	SOLUBLE EN ETANOL

OTROS DATOS TECNICOS

ESTABILIDAD Y ALMACENAJE

GUARDAR EN RECIPIENTES BIEN LLENOS Y CERRADOS EN LUGAR FRESCO Y SECO Y AL ABRIGO DE LA LUZ.

SUPERADOS LOS 24 MESES DE ALMACENAJE, SE DEBERA CONTROLAR LA CALIDAD ANTES DE USAR.

LOS DATOS INDICADOS CORRESPONDEN A NUESTROS CONOCIMIENTOS ACTUALES Y NO PRESENTAN UNA GARANTIA DE LAS PROPIEDADES. EL RECEPTOR DE NUESTRO PRODUCTO DEBERA OBSERVAR, BAJO SU RESPONSABILIDAD, LAS REGLAMENTACIONES Y NORMATIVAS CORRESPONDIENTES.

ESTE PRODUCTO NO HA SIDO FILTRADO POR MOTIVOS TECNOLOGICOS. DESACONSEJAMOS SU USO SIN FILTRAR CUANDO SE UTILICE COMO MATERIA PRIMA PARA ALIMENTOS DESTINADOS AL CONSUMIDOR FINAL.