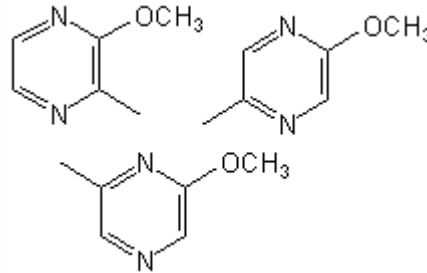


FICHA TECNICA

VERSION 5,00 **FECHA VERSION** 07/03/22 **FECHA IMPRESION** 01/07/22

PRODUCTO 2-METOXI-3(5/6)-METILPIRAZINA
USOS Materia prima de uso industrial destinada a la fabricación de aromas y/o fragancias.
NOMBRE IUPAC 2-METOXI-3(5/6)-METILPIRAZINA
SINONIMOS 2(5/6)-METOXI-3-METILPIRAZINA

FORMULA C6 H8 N2 O
PESO MOLECULAR 124,00
CAS 68378-13-2
CAS 2 2847-30-5
EINECS 269-881-9
EINECS 2 220-651-6
FEMA 3183
PARTIDA ARANCELARIA 2933998090



APTO ALIMENTACION DISPONIBLE BAJO PETICIÓN
Nº REGISTRO REACH Disponible bajo petición. El producto se puede suministrar con o sin REACH.

ESPECIFICACIONES

ASPECTO A 20°C LIQUIDO FLUIDO TRANSPARENTE
COLOR DE INCOLORO A AMARILLO CLARO VERDE
OLOR AVELLANA, NUEZ, CARAMELO, TIERRA, SETA
SABOR
DENSIDAD A 20°C (g / ml) 1,070 - 1,087
DENSIDAD 25/25 -
INDICE REFRACCION nD20 1,5060 - 1,5100
INDICE REFRACCION nD25 -
ROTACION OPTICA (°) /
PUNTO DE EBULLICION (°C) 159 - 160
PUNTO DE FUSION (°C) -
PUNTO DE INFLAMACION (°C) 55,00
RIQUEZA (%GC) MEZCLA DE ISOMEROS > 99
ACIDEZ (mg KOH/g) -
SOLUBILIDAD LIGERAMENTE SOLUBLE EN AGUA
PRESION VAPOR NO DETERMINADA
OTRAS SOLUBILIDADES SOLUBLE EN ETANOL

OTROS DATOS TECNICOS ISOMERO MAYORITARIO 2-METOXI-3-METILPIRAZINA(CAS 2847-30-5)>70%,
 MINORITARIO 2-METOXI-5-METILPIRAZINA. UTIL EN AROMAS DE FRUTOS SECOS, CHOCOLATE Y PANADERIA. DOSIFICACIÓN ORIENTATIVA EN EL PRODUCTO FINAL 0,01-4 ppm.

ESTABILIDAD Y ALMACENAJE

GUARDAR EN RECIPIENTES BIEN LLENOS Y CERRADOS EN LUGAR FRESCO Y SECO Y AL ABRIGO DE LA LUZ.
 SUPERADOS LOS 9 MESES DE ALMACENAJE, SE DEBERA CONTROLAR LA CALIDAD ANTES DE USAR.
 INERTIZAR CON NITROGENO.

LOS DATOS INDICADOS CORRESPONDEN A NUESTROS CONOCIMIENTOS ACTUALES Y NO PRESENTAN UNA GARANTIA DE LAS PROPIEDADES. EL RECEPTOR DE NUESTRO PRODUCTO DEBERA OBSERVAR, BAJO SU RESPONSABILIDAD, LAS REGLAMENTACIONES Y NORMATIVAS CORRESPONDIENTES.

ESTE PRODUCTO NO HA SIDO FILTRADO POR MOTIVOS TECNOLOGICOS. DESACONSEJAMOS SU USO SIN FILTRAR CUANDO SE UTILICE COMO MATERIA PRIMA PARA ALIMENTOS DESTINADOS AL CONSUMIDOR FINAL.