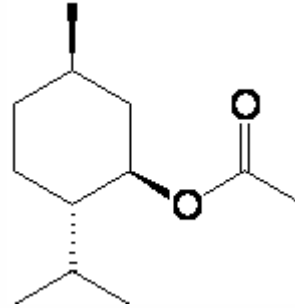


FICHA TECNICA

VERSION 1,00 **FECHA VERSION** 14/07/17 **FECHA IMPRESION** 25/06/22

PRODUCTO	ACETATO DE MENTILO NATURAL
USOS	Materia prima de uso industrial destinada a la fabricación de aromas y/o fragancias.
NOMBRE IUPAC	ACETATO DE 5-METIL-2-(1-METILETIL)-CICLOHEXILO
SINONIMOS	ACETATO DE L-PARA-MENT-3-ILO, ACETATO DE 2-ISOPROPIL-5-METIL-CICLOHEXILO
PLANTA DE ORIGEN	Mentha arvensis
PARTE PLANTA	Hojas
FORMULA	C ₁₂ H ₂₂ O ₂
PESO MOLECULAR	198,00
CAS	2623-23-6
CAS 2	16409-45-3
EINECS	220-076-0
EINECS 2	240-459-6
FEMA	2668
PARTIDA ARANCELARIA	2915390090
KOSHER	DISPONIBLE BAJO PETICIÓN
APTO ALIMENTACION	DISPONIBLE BAJO PETICIÓN
Nº REGISTRO REACH	Disponible bajo petición. El producto se puede suministrar con o sin REACH.



ESPECIFICACIONES

ASPECTO A 20°C	LIQUIDO FLUIDO TRANSPARENTE
COLOR	DE INCOLORO A AMARILLO PALIDO
OLOR	FRESCO, A MENTA, A ROSA
SABOR	FRESCO
DENSIDAD A 20°C (g / ml)	0,921 - 0,931
DENSIDAD 25/25	-
INDICE REFRACCION nD20	1,4410 - 1,4500
INDICE REFRACCION nD25	-
ROTACION OPTICA (°)	-75,00 / -70,00
PUNTO DE EBULLICION (°C)	226 - 228
PUNTO DE FUSION (°C)	-
PUNTO DE INFLAMACION (°C)	92,00
RIQUEZA (%GC)	> 98,5
ACIDEZ (mg KOH/g)	< 2
SOLUBILIDAD	INSOLUBLE EN AGUA
PRESION VAPOR	NO DETERMINADA
OTRAS SOLUBILIDADES	SOLUBLE EN ETANOL

OTROS DATOS TECNICOS

ESTABILIDAD Y ALMACENAJE

GUARDAR EN RECIPIENTES BIEN LLENOS Y CERRADOS EN LUGAR FRESCO Y SECO Y AL ABRIGO DE LA LUZ.

SUPERADOS LOS 24 MESES DE ALMACENAJE, SE DEBERA CONTROLAR LA CALIDAD ANTES DE USAR.

LOS DATOS INDICADOS CORRESPONDEN A NUESTROS CONOCIMIENTOS ACTUALES Y NO PRESENTAN UNA GARANTIA DE LAS PROPIEDADES. EL RECEPTOR DE NUESTRO PRODUCTO DEBERA OBSERVAR, BAJO SU RESPONSABILIDAD, LAS REGLAMENTACIONES Y NORMATIVAS CORRESPONDIENTES.

ESTE PRODUCTO NO HA SIDO FILTRADO POR MOTIVOS TECNOLOGICOS. DESACONSEJAMOS SU USO SIN FILTRAR CUANDO SE UTILICE COMO MATERIA PRIMA PARA ALIMENTOS DESTINADOS AL CONSUMIDOR FINAL.