

FICHA TECNICA

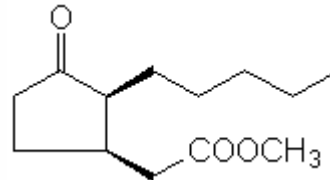
VERSION 5,00 **FECHA VERSION** 19/09/22 **FECHA IMPRESION** 21/09/23

PRODUCTO KHARISMAL® IFF
USOS Materia prima industrial no destinada a su uso directo.
NOMBRE IUPAC EPI-DIHIJROJASMONATO DE METILO
SINONIMOS SUPERCEPIONATE, EPI-DIHIJROJASMONATO DE METILO

FORMULA C13 H22 O3
PESO MOLECULAR 226,00
CAS 24851-98-7

EINECS 246-495-9

FEMA 3408
PARTIDA ARANCELARIA 2918300090



Nº REGISTRO REACH 01-2119493355-31

ESPECIFICACIONES

ASPECTO A 20°C LIQUIDO FLUIDO TRANSPARENTE
COLOR DE INCOLORO A AMARILLO PALIDO
OLOR FLORAL, JAZMÍN, CÍTRICO
SABOR
DENSIDAD A 20°C (g / ml) 1,000 - 1,006
DENSIDAD 25/25 0,999 - 1,006
INDICE REFRACCION nD20 1,4570 - 1,4630
INDICE REFRACCION nD25 -
ROTACION OPTICA (°) /
PUNTO DE EBULLICION (°C) > 300
PUNTO DE FUSION (°C) -
PUNTO DE INFLAMACION (°C) 94,00
RIQUEZA (%GC) TRANS 30-40%; CIS (EPI) 57-67%; SUMA > 95%
ACIDEZ (mg KOH/g) < 2,0
SOLUBILIDAD INSOLUBLE EN AGUA
PRESION VAPOR < 0,1000 calc. (kPa)
OTRAS SOLUBILIDADES SOLUBLE EN ETANOL

OTROS DATOS TECNICOS

ESTABILIDAD Y ALMACENAJE

GUARDAR EN RECIPIENTES BIEN LLENOS Y CERRADOS EN LUGAR FRESCO Y SECO Y AL ABRIGO DE LA LUZ.
SUPERADOS LOS 12 MESES DE ALMACENAJE, SE DEBERA CONTROLAR LA CALIDAD ANTES DE USAR.
CONTIENE 0,1% DE STABILIFF (CAS 6386-38-5) COMO ESTABILIZANTE

LOS DATOS INDICADOS CORRESPONDEN A NUESTROS CONOCIMIENTOS ACTUALES Y NO PRESENTAN UNA GARANTIA DE LAS PROPIEDADES. EL RECEPTOR DE NUESTRO PRODUCTO DEBERA OBSERVAR, BAJO SU RESPONSABILIDAD, LAS REGLAMENTACIONES Y NORMATIVAS CORRESPONDIENTES.