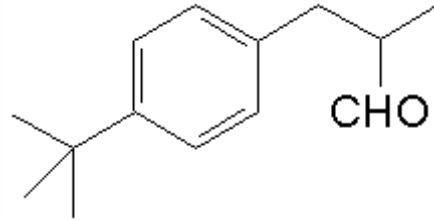


FICHA TECNICA

VERSION 2,00 **FECHA VERSION** 19/09/22 **FECHA IMPRESION** 02/12/22

PRODUCTO	LYSMERAL® EXTRA BASF
USOS	Materia prima industrial no destinada a su uso directo.
NOMBRE IUPAC	2-(4-TERT-BUTILBENCIL)PROPIONALDEHIDO
SINONIMOS	LYSMERAL, LILIALDEHYDE, LILESTRALIS, LILIAL
FORMULA	C14 H20 O
PESO MOLECULAR	204,30
CAS	80-54-6
EINECS	201-289-8
PARTIDA ARANCELARIA	2912290090
KOSHER	DISPONIBLE BAJO PETICIÓN
Nº REGISTRO REACH	01-2119485965-18



ESPECIFICACIONES

ASPECTO A 20°C	LIQUIDO FLUIDO TRANSPARENTE
COLOR	INCOLORO
OLOR	FRESCA, LIGERA, VERDE-FLORAL, MUGUETE
SABOR	
DENSIDAD A 20°C (g / ml)	0,942 - 0,949
DENSIDAD 25/25	0,942 - 0,946
INDICE REFRACCION nD20	1,5030 - 1,5060
INDICE REFRACCION nD25	-
ROTACION OPTICA (°)	/
PUNTO DE EBULLICION (°C)	279°C (1 atm.)
PUNTO DE FUSION (°C)	- 20°C
PUNTO DE INFLAMACION (°C)	79,00
RIQUEZA (%GC)	> 99%, META-LYSMERAL < 0,1%
ACIDEZ (mg KOH/g)	< 2
SOLUBILIDAD	SOLUBILIDAD EN AGUA: 0,033 g/l (20°C)
PRESION VAPOR	0,0014 hPa (20°C) (MEDIDO)
OTRAS SOLUBILIDADES	SOLUBLE EN DISOLVENTES ORGANICOS

OTROS DATOS TECNICOS

ESTABILIDAD Y ALMACENAJE

GUARDAR EN RECIPIENTES BIEN LLENOS Y CERRADOS EN LUGAR FRESCO Y SECO Y AL ABRIGO DE LA LUZ. SUPERADOS LOS 24 MESES DE ALMACENAJE, SE DEBERA CONTROLAR LA CALIDAD ANTES DE USAR. d,l-alfa-TOCOFEROL: 200 ppm. INERTIZAR CON NITROGENO.

LOS DATOS INDICADOS CORRESPONDEN A NUESTROS CONOCIMIENTOS ACTUALES Y NO PRESENTAN UNA GARANTIA DE LAS PROPIEDADES. EL RECEPTOR DE NUESTRO PRODUCTO DEBERA OBSERVAR, BAJO SU RESPONSABILIDAD, LAS REGLAMENTACIONES Y NORMATIVAS CORRESPONDIENTES.