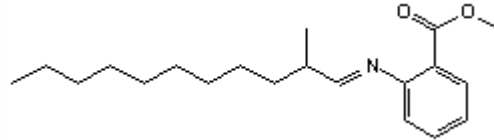


FICHA TECNICA

VERSION	2,00	FECHA VERSION	21/03/23	FECHA IMPRESION	21/05/24
PRODUCTO	BASE DE SCHIFF ALDEHIDO C12 MNA/ANTRANILATO DE METILO				
USOS	Materia prima industrial no destinada a su uso directo.				
NOMBRE IUPAC	2-[(2-METILUNDECILIDEN)AMINO]BENZOATO DE METILO				
SINONIMOS	AURANIL MNA,SCHIFF MNA,BASE SCHIFF METIL NONIL ACETALDEHIDO/ANTRANILATO METILO				
FORMULA	C20 H31 N O2				
PESO MOLECULAR	317,47				
CAS	67800-80-0				
EINECS	267-104-8				
PARTIDA ARANCELARIA	2925290090				
Nº REGISTRO REACH	Exento de registro (importaciones/fabricaciones < 1 tonelada/año)				



ESPECIFICACIONES

ASPECTO A 20°C	LIQUIDO SEMIVISCOSO TRANSPARENTE	
COLOR	DE AMARILLO A NARANJA	
OLOR	NARANJA, POMELO, MANDARINA, FLORAL	
SABOR		
DENSIDAD A 20°C (g / ml)	-	
DENSIDAD 25/25	-	
INDICE REFRACCION nD20	1,5430	- 1,5530
INDICE REFRACCION nD25	-	
ROTACION OPTICA (°)	/	
PUNTO DE EBULLICION (°C)	435°C (1 atm)	
PUNTO DE FUSION (°C)	-	
PUNTO DE INFLAMACION (°C)	150,00	
RIQUEZA (%GC)	SUMA DE DOS ISOMEROS > 95	
ACIDEZ (mg KOH/g)	-	
SOLUBILIDAD	INSOLUBLE EN AGUA	
PRESION VAPOR	NO DETERMINADA	
OTRAS SOLUBILIDADES	SOLUBLE EN ETANOL	

OTROS DATOS TECNICOS SINONIMO: BASE DE SCHIFF 2-METILUNDECANAL/ANTRANILATO DE METILO. N-METILANTRANILATO DE METILO <0,1%.

ESTABILIDAD Y ALMACENAJE

GUARDAR EN RECIPIENTES BIEN LLENOS Y CERRADOS EN LUGAR FRESCO Y SECO Y AL ABRIGO DE LA LUZ. SUPERADOS LOS 24 MESES DE ALMACENAJE, SE DEBERA CONTROLAR LA CALIDAD ANTES DE USAR. CONTIENE 0,07% DE TOCOFEROL.

LOS DATOS INDICADOS CORRESPONDEN A NUESTROS CONOCIMIENTOS ACTUALES Y NO PRESENTAN UNA GARANTIA DE LAS PROPIEDADES. EL RECEPTOR DE NUESTRO PRODUCTO DEBERA OBSERVAR, BAJO SU RESPONSABILIDAD, LAS REGLAMENTACIONES Y NORMATIVAS CORRESPONDIENTES.