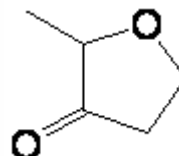


FICHA TECNICA

VERSION 1,00 **FECHA VERSION** 05/02/15 **FECHA IMPRESION** 25/06/22

PRODUCTO	2-METILTETRAHIDROFURAN-3-ONA
USOS	Materia prima de uso industrial destinada a la fabricación de aromas y/o fragancias.
NOMBRE IUPAC	2-METILTETRAHIDROFURAN-3-ONA
SINONIMOS	COFFEE FURANONE; 2-METIL-(2H)-FURAN-3-ONA
FORMULA	C5 H8 O2
PESO MOLECULAR	100,12
CAS	3188-00-9
EINECS	221-685-4
FEMA	3373
PARTIDA ARANCELARIA	2914500090
APTO ALIMENTACION	DISPONIBLE BAJO PETICIÓN
Nº REGISTRO REACH	Disponible bajo petición. El producto se puede suministrar con o sin REACH.



ESPECIFICACIONES

ASPECTO A 20°C	LIQUIDO FLUIDO TRANSPARENTE
COLOR	DE INCOLORO A AMARILLO-VERDE
OLOR	CARAMELO, RON, NUECES, PAN
SABOR	
DENSIDAD A 20°C (g / ml)	1,037 - 1,047
DENSIDAD 25/25	-
INDICE REFRACCION nD20	1,4260 - 1,4360
INDICE REFRACCION nD25	-
ROTACION OPTICA (°)	/
PUNTO DE EBULLICION (°C)	139°C
PUNTO DE FUSION (°C)	-
PUNTO DE INFLAMACION (°C)	42,00
RIQUEZA (%GC)	> 97
ACIDEZ (mg KOH/g)	-
SOLUBILIDAD	INSOLUBLE EN AGUA
PRESION VAPOR	NO DETERMINADA
OTRAS SOLUBILIDADES	SOLUBLE EN ETANOL

OTROS DATOS TECNICOS

ESTABILIDAD Y ALMACENAJE

GUARDAR EN RECIPIENTES BIEN LLENOS Y CERRADOS EN LUGAR FRESCO Y SECO Y AL ABRIGO DE LA LUZ.
SUPERADOS LOS 24 MESES DE ALMACENAJE, SE DEBERA CONTROLAR LA CALIDAD ANTES DE USAR.

LOS DATOS INDICADOS CORRESPONDEN A NUESTROS CONOCIMIENTOS ACTUALES Y NO PRESENTAN UNA GARANTIA DE LAS PROPIEDADES. EL RECEPTOR DE NUESTRO PRODUCTO DEBERA OBSERVAR, BAJO SU RESPONSABILIDAD, LAS REGLAMENTACIONES Y NORMATIVAS CORRESPONDIENTES.

ESTE PRODUCTO NO HA SIDO FILTRADO POR MOTIVOS TECNOLOGICOS. DESACONSEJAMOS SU USO SIN FILTRAR CUANDO SE UTILICE COMO MATERIA PRIMA PARA ALIMENTOS DESTINADOS AL CONSUMIDOR FINAL.