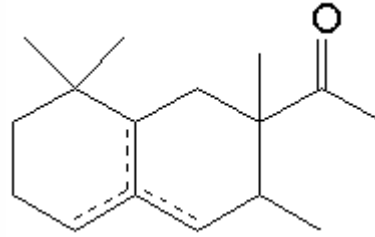


FICHA TECNICA

VERSION 1,00 **FECHA VERSION** 19/09/22 **FECHA IMPRESION** 06/12/22

PRODUCTO SYLVAMBER
USOS Materia prima industrial no destinada a su uso directo.
NOMBRE IUPAC 1-(1,2,3,4,5,6,7,8-OCTAHIDRO-2,3,8,8-TETRAMETIL-2NAFTALENIL)-ETAN-1-ONA
SINONIMOS

FORMULA C16 H26 O
PESO MOLECULAR 234,40
CAS 54464-57-2
CAS 2 68155-66-8
EINECS 259-174-3



PARTIDA ARANCELARIA 2914290090
KOSHER DISPONIBLE BAJO PETICIÓN

Nº REGISTRO REACH 01-2119489989-04

ESPECIFICACIONES

ASPECTO A 20°C LIQUIDO SEMIVISCOSO TRANSPARENTE
COLOR DE INCOLORO A AMBARADO PALIDO
OLOR AMBARADO FUERTE, AMADERADO, CEDRO
SABOR
DENSIDAD A 20°C (g / ml) 0,962 - 0,970
DENSIDAD 25/25 0,961 - 0,969
INDICE REFRACCION nD20 1,4970 - 1,5020
INDICE REFRACCION nD25 1,4970 - 1,5020
ROTACION OPTICA (°) /
PUNTO DE EBULLICION (°C) 290,4°C (typ. anal.)
PUNTO DE FUSION (°C) -
PUNTO DE INFLAMACION (°C) 134,00
RIQUEZA (%GC) BETA 30-40%; ALFA 9-15%; GAMMA 18-26%; SECCION >90%
ACIDEZ (mg KOH/g) < 0,5
SOLUBILIDAD INSOLUBLE EN AGUA
PRESION VAPOR 0,233 Pa
OTRAS SOLUBILIDADES SOLUBLE EN ETANOL

OTROS DATOS TECNICOS OTRO CAS: 68155-67-9.

ESTABILIDAD Y ALMACENAJE

GUARDAR EN RECIPIENTES BIEN LLENOS Y CERRADOS EN LUGAR FRESCO Y SECO Y AL ABRIGO DE LA LUZ.
SUPERADOS LOS 24 MESES DE ALMACENAJE, SE DEBERA CONTROLAR LA CALIDAD ANTES DE USAR.
ESTABILIZADO CON 0,1% BHT.

LOS DATOS INDICADOS CORRESPONDEN A NUESTROS CONOCIMIENTOS ACTUALES Y NO PRESENTAN UNA GARANTIA DE LAS PROPIEDADES. EL RECEPTOR DE NUESTRO PRODUCTO DEBERA OBSERVAR, BAJO SU RESPONSABILIDAD, LAS REGLAMENTACIONES Y NORMATIVAS CORRESPONDIENTES.