

FICHA TECNICA

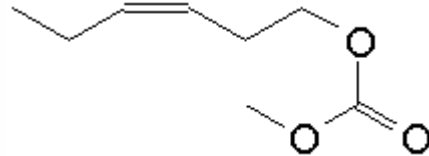
VERSION 2,00 **FECHA VERSION** 13/07/17 **FECHA IMPRESION** 05/12/20

PRODUCTO VERTELIONE (LIFFAROME,LEAFOVERT)
USOS Materia prima de uso industrial destinada a la fabricación de fragancias.
NOMBRE IUPAC CARBONATO DE CIS-3-HEXEN-1-ILO Y METILO
SINONIMOS LIFFAROME, LEAFOVERT, VERTELIONE, CARBONATO DE (Z)-3-HEXEN-1-ILO Y METILO

FORMULA C8 H14 O3
PESO MOLECULAR 158,20
CAS 67633-96-9

EINECS 266-797-4

PARTIDA ARANCELARIA 2920901090



Nº REGISTRO REACH No disponible. Sustancia entrada legalmente al mercado de la UE antes del 1 de Junio de 2018.

ESPECIFICACIONES

ASPECTO A 20° C LIQUIDO FLUIDO TRANSPARENTE
COLOR INCOLORO
OLOR VERDE,FLORAL,VIOLETA,FRUTAL
SABOR
DENSIDAD A 20° C (g / ml) 0,965 - 0,973
DENSIDAD 25/25 -
INDICE REFRACCION nD20 1,4230 - 1,4290
INDICE REFRACCION nD25 -
ROTACION OPTICA (°) /
PUNTO DE EBULLICION (°C) 184 - 185 (760 mm Hg)
PUNTO DE FUSION (°C) -
PUNTO DE INFLAMACION (°C) 77,00
RIQUEZA (%GC) SUMA DE ISOMEROS > 98
ACIDEZ (mg KOH/g) < 1
SOLUBILIDAD INSOLUBLE EN AGUA
PRESION VAPOR < 0,1 mbar (20°C)
OTRAS SOLUBILIDADES SOLUBLE EN ETANOL

OTROS DATOS TECNICOS ESTATUS: SUSTANCIA ARTIFICIAL

ESTABILIDAD Y ALMACENAJE

GUARDAR EN RECIPIENTES BIEN LLENOS Y CERRADOS EN LUGAR FRESCO Y SECO Y AL ABRIGO DE LA LUZ.
SUPERADOS LOS 24 MESES DE ALMACENAJE, SE DEBERA CONTROLAR LA CALIDAD ANTES DE USAR.
INERTIZAR CON NITROGENO.

LOS DATOS INDICADOS CORRESPONDEN A NUESTROS CONOCIMIENTOS ACTUALES Y NO PRESENTAN UNA GARANTIA DE LAS PROPIEDADES. EL RECEPTOR DE NUESTRO PRODUCTO DEBERA OBSERVAR, BAJO SU RESPONSABILIDAD, LAS REGLAMENTACIONES Y NORMATIVAS CORRESPONDIENTES.