

## FICHA TECNICA

**VERSION** 1,00      **FECHA VERSION** 14/10/13      **FECHA IMPRESION** 14/08/22

**PRODUCTO** GERANIOL NATURAL (EX CITRONELA) INDESSO  
**USOS** Materia prima de uso industrial destinada a la fabricación de aromas y/o fragancias.  
**NOMBRE IUPAC** 3,7-DIMETIL-2,6-OCTADIEN-1-OL  
**SINONIMOS** (E)-3,7-DIMETIL-2,6-OCTADIEN-1-OL

**PLANTA DE ORIGEN** Cymbopogon winterlanus jowitt

**PARTE PLANTA**

**FORMULA** C10 H18 O

**PESO MOLECULAR** 154,25

**CAS** 106-24-1

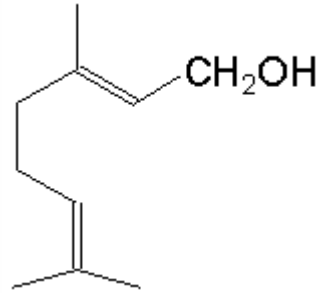
**EINECS** 203-377-1

**FEMA** 2507

**PARTIDA ARANCELARIA** 2905220090

**APTO ALIMENTACION** DISPONIBLE BAJO PETICIÓN

**Nº REGISTRO REACH** Disponible bajo petición. El producto se puede suministrar con o sin REACH.



## ESPECIFICACIONES

<b>ASPECTO A 20°C</b>	LIQUIDO FLUIDO TRANSPARENTE
<b>COLOR</b>	DE INCOLORO A AMARILLO PALIDO
<b>OLOR</b>	FLORAL, ROSADO, VERDE, DULCE, FRUTAL
<b>SABOR</b>	
<b>DENSIDAD A 20°C (g / ml)</b>	0,874 - 0,888
<b>DENSIDAD 25/25</b>	0,872 - 0,885
<b>INDICE REFRACCION nD20</b>	1,4690 - 1,4780
<b>INDICE REFRACCION nD25</b>	-
<b>ROTACION OPTICA (°)</b>	/
<b>PUNTO DE EBULLICION (°C)</b>	-
<b>PUNTO DE FUSION (°C)</b>	-
<b>PUNTO DE INFLAMACION (°C)</b>	109,00
<b>RIQUEZA (%GC)</b>	GERANIOL > 75%
<b>ACIDEZ (mg KOH/g)</b>	-
<b>SOLUBILIDAD</b>	INSOLUBLE EN AGUA
<b>PRESION VAPOR</b>	NO DETERMINADA
<b>OTRAS SOLUBILIDADES</b>	SOLUBLE EN ETANOL

### OTROS DATOS TECNICOS

## ESTABILIDAD Y ALMACENAJE

GUARDAR EN RECIPIENTES BIEN LLENOS Y CERRADOS EN LUGAR FRESCO Y SECO Y AL ABRIGO DE LA LUZ.

SUPERADOS LOS 24 MESES DE ALMACENAJE, SE DEBERA CONTROLAR LA CALIDAD ANTES DE USAR.

LOS DATOS INDICADOS CORRESPONDEN A NUESTROS CONOCIMIENTOS ACTUALES Y NO PRESENTAN UNA GARANTIA DE LAS PROPIEDADES. EL RECEPTOR DE NUESTRO PRODUCTO DEBERA OBSERVAR, BAJO SU RESPONSABILIDAD, LAS REGLAMENTACIONES Y NORMATIVAS CORRESPONDIENTES.

ESTE PRODUCTO NO HA SIDO FILTRADO POR MOTIVOS TECNOLOGICOS. DESACONSEJAMOS SU USO SIN FILTRAR CUANDO SE UTILICE COMO MATERIA PRIMA PARA ALIMENTOS DESTINADOS AL CONSUMIDOR FINAL.