

## FICHA TECNICA

**VERSION** 4,00      **FECHA VERSION** 10/08/22      **FECHA IMPRESION** 13/08/22

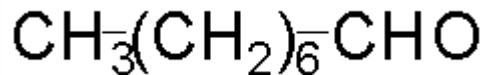
**PRODUCTO** ALDEHIDO C-8 NATURAL BESTALLY  
**USOS** Materia prima de uso industrial destinada a la fabricación de aromas y/o fragancias.  
**NOMBRE IUPAC** OCTANAL  
**SINONIMOS** ALDEHIDO CAPRILICO

### PLANTA DE ORIGEN

#### PARTE PLANTA

**FORMULA** C8 H16 O  
**PESO MOLECULAR** 128,21  
**CAS** 124-13-0

**EINECS** 204-683-8



**FEMA** 2797  
**PARTIDA ARANCELARIA** 2912190090  
**KOSHER** DISPONIBLE BAJO PETICIÓN

**Nº REGISTRO REACH** Disponible bajo petición. El producto se puede suministrar con o sin REACH.

## ESPECIFICACIONES

**ASPECTO A 20°C** LIQUIDO FLUIDO TRANSPARENTE  
**COLOR** INCOLORO A AMARILLO PALIDO  
**OLOR** NARANJA, DULCE, GRASO, CITRICO  
**SABOR**  
**DENSIDAD A 20°C (g / ml)** 0,815 - 0,833  
**DENSIDAD 25/25** 0,810 - 0,830  
**INDICE REFRACCION nD20** 1,4170 - 1,4250  
**INDICE REFRACCION nD25** -  
**ROTACION OPTICA (°)** /  
**PUNTO DE EBULLICION (°C)** 171 (760 mm Hg)  
**PUNTO DE FUSION (°C)** -23 °C  
**PUNTO DE INFLAMACION (°C)** 52,00  
**RIQUEZA (%GC)** > 98  
**ACIDEZ (mg KOH/g)** < 10  
**SOLUBILIDAD** INSOLUBLE EN AGUA  
**PRESION VAPOR** NO DETERMINADA  
**OTRAS SOLUBILIDADES** SOLUBLE EN ETANOL

### OTROS DATOS TECNICOS

## ESTABILIDAD Y ALMACENAJE

GUARDAR EN RECIPIENTES BIEN LLENOS Y CERRADOS EN LUGAR FRESCO Y SECO Y AL ABRIGO DE LA LUZ.  
SUPERADOS LOS 12 MESES DE ALMACENAJE, SE DEBERA CONTROLAR LA CALIDAD ANTES DE USAR.  
INERTIZAR CON NITROGENO.

LOS DATOS INDICADOS CORRESPONDEN A NUESTROS CONOCIMIENTOS ACTUALES Y NO PRESENTAN UNA GARANTIA DE LAS PROPIEDADES. EL RECEPTOR DE NUESTRO PRODUCTO DEBERA OBSERVAR, BAJO SU RESPONSABILIDAD, LAS REGLAMENTACIONES Y NORMATIVAS CORRESPONDIENTES.

ESTE PRODUCTO NO HA SIDO FILTRADO POR MOTIVOS TECNOLOGICOS. DESACONSEJAMOS SU USO SIN FILTRAR CUANDO SE UTILICE COMO MATERIA PRIMA PARA ALIMENTOS DESTINADOS AL CONSUMIDOR FINAL.