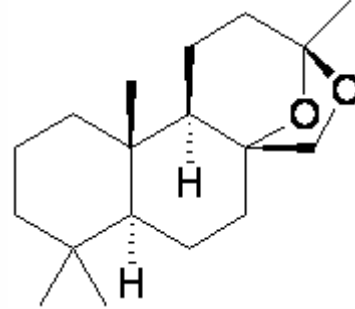


## FICHA TECNICA

**VERSION** 1,00 **FECHA VERSION** 22/10/20 **FECHA IMPRESION** 03/10/22

<b>PRODUCTO</b>	AMBERMOR KETAL CRISTALES
<b>USOS</b>	Materia prima industrial no destinada a su uso directo.
<b>NOMBRE IUPAC</b>	DODECAHIDRO-3,8,8,11a-TETRAMETIL-5H-3,5a-EPOXINAFT[2,1C]OXEPINO
<b>SINONIMOS</b>	AMBER OXEPIN, AMBERKETAL, AMBERMOR KETAL, Z11, KETAMBER
<b>FORMULA</b>	C18 H30 O2
<b>PESO MOLECULAR</b>	278,36
<b>CAS</b>	57345-19-4
<b>EINECS</b>	260-686-4
<b>PARTIDA ARANCELARIA</b>	2932990090
<b>KOSHER</b>	DISPONIBLE BAJO PETICIÓN
<b>Nº REGISTRO REACH</b>	Exento de registro (importaciones/fabricaciones < 1 tonelada/año)



## ESPECIFICACIONES

<b>ASPECTO A 20°C</b>	SOLIDO CRISTALINO
<b>COLOR</b>	DE BLANCO A BLANCO ROTO
<b>OLOR</b>	AMBAR, AMADERADO, ALMIZCLADO
<b>SABOR</b>	
<b>DENSIDAD A 20°C (g / ml)</b>	-
<b>DENSIDAD 25/25</b>	-
<b>INDICE REFRACCION nD20</b>	-
<b>INDICE REFRACCION nD25</b>	-
<b>ROTACION OPTICA (°)</b>	/
<b>PUNTO DE EBULLICION (°C)</b>	-
<b>PUNTO DE FUSION (°C)</b>	115-117
<b>PUNTO DE INFLAMACION (°C)</b>	100,00
<b>RIQUEZA (%GC)</b>	> 97%; ISOMERO EPI ES MUY MINORITARIO
<b>ACIDEZ (mg KOH/g)</b>	-
<b>SOLUBILIDAD</b>	INSOLUBLE EN AGUA
<b>PRESION VAPOR</b>	NO DETERMINADA
<b>OTRAS SOLUBILIDADES</b>	SOLUBLE EN DISSOLVENTES ORGANICOS

**OTROS DATOS TECNICOS** SUSTANCIA SENSIBLE A LA HUMEDAD Y AL OXIGENO. USAR ENVASES DE ALUMINIO O METALICOS PARA PODER INERTIZAR CON NITROGENO.

## ESTABILIDAD Y ALMACENAJE

GUARDAR EN RECIPIENTES BIEN LLENOS Y CERRADOS EN LUGAR FRESCO Y SECO Y AL ABRIGO DE LA LUZ. SUPERADOS LOS 12 MESES DE ALMACENAJE, SE DEBERA CONTROLAR LA CALIDAD ANTES DE USAR. INERTIZAR CON NITROGENO.

LOS DATOS INDICADOS CORRESPONDEN A NUESTROS CONOCIMIENTOS ACTUALES Y NO PRESENTAN UNA GARANTIA DE LAS PROPIEDADES. EL RECEPTOR DE NUESTRO PRODUCTO DEBERA OBSERVAR, BAJO SU RESPONSABILIDAD, LAS REGLAMENTACIONES Y NORMATIVAS CORRESPONDIENTES.