

FICHA TECNICA

VERSION 4,00 **FECHA VERSION** 19/09/22 **FECHA IMPRESION** 20/09/24

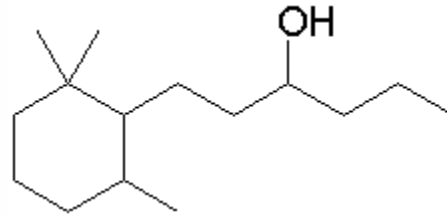
PRODUCTO WOODAMBER / TIMBEROL
USOS Materia prima industrial no destinada a su uso directo.
NOMBRE IUPAC 1-(2,2,6-TRIMETILCICLOHEXIL)-HEXAN-3-OL
SINONIMOS 1-(2,2,6-TRIMETILCICLOHEXIL)-HEXAN-3-OL

FORMULA C15 H30 O
PESO MOLECULAR 226,00
CAS 70788-30-6

EINECS 274-892-7

PARTIDA ARANCELARIA 2906190090

Nº REGISTRO REACH 01-2120768938-30



ESPECIFICACIONES

ASPECTO A 20°C LIQUIDO VISCOSO TRANSPARENTE
COLOR INCOLORO
OLOR AMADERADO, APOLVADO, AMBAR, SANDALO
SABOR
DENSIDAD A 20°C (g / ml) 0,896 - 0,902
DENSIDAD 25/25 -
INDICE REFRACCION nD20 1,4700 - 1,4760
INDICE REFRACCION nD25 -
ROTACION OPTICA (°) /
PUNTO DE EBULLICION (°C) -
PUNTO DE FUSION (°C) -
PUNTO DE INFLAMACION (°C) 142,00
RIQUEZA (%GC) SUMA 2 ISOMEROS MAY.>74%; SUMA TOTAL ISOMEROS >75%
ACIDEZ (mg KOH/g) < 1
SOLUBILIDAD INSOLUBLE EN AGUA; 1:4 EN ETANOL AL 80%
PRESION VAPOR 0,001 hPa (20°C)
OTRAS SOLUBILIDADES SOLUBLE EN ETANOL

OTROS DATOS TECNICOS

ESTABILIDAD Y ALMACENAJE

GUARDAR EN RECIPIENTES BIEN LLENOS Y CERRADOS EN LUGAR FRESCO Y SECO Y AL ABRIGO DE LA LUZ.
SUPERADOS LOS 24 MESES DE ALMACENAJE, SE DEBERA CONTROLAR LA CALIDAD ANTES DE USAR.

LOS DATOS INDICADOS CORRESPONDEN A NUESTROS CONOCIMIENTOS ACTUALES Y NO PRESENTAN UNA GARANTIA DE LAS PROPIEDADES. EL RECEPTOR DE NUESTRO PRODUCTO DEBERA OBSERVAR, BAJO SU RESPONSABILIDAD, LAS REGLAMENTACIONES Y NORMATIVAS CORRESPONDIENTES.