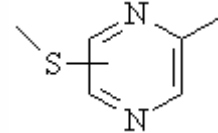


## FICHA TECNICA

**VERSION** 4,00 **FECHA VERSION** 19/09/22 **FECHA IMPRESION** 21/09/24

**PRODUCTO** 2-METILTIO-3(5/6)-METILPIRAZINA  
**USOS** Materia prima industrial no destinada a su uso directo.  
**NOMBRE IUPAC** 2-METILTIO-3(5/6)METILPIRAZINA  
**SINONIMOS** 2-METILTIO-3(5/6)-METILPIRAZINA, 2-METIL-3(5/6)-METILTIOPIRAZINA

**FORMULA** C6 H8 N2 S  
**PESO MOLECULAR** 140,20  
**CAS** 67952-65-2  
**CAS 2** 2882-20-4  
**EINECS** 267-918-3  
**EINECS 2** 220-736-8  
**FEMA** 3208  
**PARTIDA ARANCELARIA** 2933998090



**APTO ALIMENTACION** DISPONIBLE BAJO PETICIÓN  
**Nº REGISTRO REACH** Disponible bajo petición. El producto se puede suministrar con o sin REACH.

## ESPECIFICACIONES

**ASPECTO A 20°C** LIQUIDO FLUIDO TRANSPARENTE  
**COLOR** DE INCOLORO A AMARILLO PALIDO  
**OLOR** NUECES, CARNE, VEGETAL  
**SABOR**  
**DENSIDAD A 20°C (g / ml)** 1,141 - 1,150  
**DENSIDAD 25/25** -  
**INDICE REFRACCION nD20** 1,5800 - 1,5850  
**INDICE REFRACCION nD25** -  
**ROTACION OPTICA (°)** /  
**PUNTO DE EBULLICION (°C)** -  
**PUNTO DE FUSION (°C)** -  
**PUNTO DE INFLAMACION (°C)** 73,00  
**RIQUEZA (%GC)** SUMA DE ISOMEROS > 99  
**ACIDEZ (mg KOH/g)**  
**SOLUBILIDAD** INSOLUBLE EN AGUA  
**PRESION VAPOR** NO DETERMINADA  
**OTRAS SOLUBILIDADES** SOLUBLE EN ETANOL

**OTROS DATOS TECNICOS** 2-METILTIO-3-METILPIRAZINA: 70-90%;  
2-METILTIO-5/6-METILPIRAZINA: 10-30%.

## ESTABILIDAD Y ALMACENAJE

GUARDAR EN RECIPIENTES BIEN LLENOS Y CERRADOS EN LUGAR FRESCO Y SECO Y AL ABRIGO DE LA LUZ.  
SUPERADOS LOS 12 MESES DE ALMACENAJE, SE DEBERA CONTROLAR LA CALIDAD ANTES DE USAR.

LOS DATOS INDICADOS CORRESPONDEN A NUESTROS CONOCIMIENTOS ACTUALES Y NO PRESENTAN UNA GARANTIA DE LAS PROPIEDADES. EL RECEPTOR DE NUESTRO PRODUCTO DEBERA OBSERVAR, BAJO SU RESPONSABILIDAD, LAS REGLAMENTACIONES Y NORMATIVAS CORRESPONDIENTES.

ESTE PRODUCTO NO HA SIDO FILTRADO POR MOTIVOS TECNOLOGICOS. DESACONSEJAMOS SU USO SIN FILTRAR CUANDO SE UTILICE COMO MATERIA PRIMA PARA ALIMENTOS DESTINADOS AL CONSUMIDOR FINAL.