

## FICHA TECNICA

**VERSION** 1,00      **FECHA VERSION** 21/07/14      **FECHA IMPRESION** 14/08/22

**PRODUCTO** FORMIATO DE ETILO NATURAL  
**USOS** Materia prima de uso industrial destinada a la fabricación de aromas y/o fragancias.  
**NOMBRE IUPAC** METANOATO DE ETILO  
**SINONIMOS** METANOATO DE ETILO

### PLANTA DE ORIGEN

#### PARTE PLANTA

**FORMULA** C3 H6 O2

**PESO MOLECULAR** 74,09

**CAS** 109-94-4

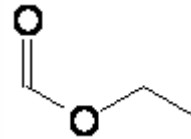
**EINECS** 203-721-0

**FEMA** 2434

**PARTIDA ARANCELARIA** 2915130090

**APTO ALIMENTACION** DISPONIBLE BAJO PETICIÓN

**Nº REGISTRO REACH** Disponible bajo petición. El producto se puede suministrar con o sin REACH.



## ESPECIFICACIONES

**ASPECTO A 20°C** LIQUIDO FLUIDO TRANSPARENTE  
**COLOR** INCOLORO  
**OLOR** FRUTAL, RON, FUERTE, ETEREO  
**SABOR** DULCE,FRUTAL,RON,WHISKY,FRUTA HORNO  
**DENSIDAD A 20°C (g / ml)** 0,918 - 0,925  
**DENSIDAD 25/25** 0,916 - 0,921  
**INDICE REFRACCION nD20** 1,3590 - 1,3630  
**INDICE REFRACCION nD25** -  
**ROTACION OPTICA (°)** /  
**PUNTO DE EBULLICION (°C)** 53 - 55  
**PUNTO DE FUSION (°C)** -80  
**PUNTO DE INFLAMACION (°C)** -19,00  
**RIQUEZA (%GC)** > 95  
**ACIDEZ (mg KOH/g)** <0,2% HFor IODOMETRY  
**SOLUBILIDAD** SOLUBILIDAD EN AGUA 110 g/L (18°C)  
**PRESION VAPOR** 265,0 mbar (20°C)  
**OTRAS SOLUBILIDADES** SOLUBLE EN ETANOL. SOLUBLE EN ETANOL 50% 1:5. SOLUBLE EN ETANOL 80% 1:1

### OTROS DATOS TECNICOS

## ESTABILIDAD Y ALMACENAJE

GUARDAR EN RECIPIENTES BIEN LLENOS Y CERRADOS EN LUGAR FRESCO Y SECO Y AL ABRIGO DE LA LUZ.

SUPERADOS LOS 12 MESES DE ALMACENAJE, SE DEBERA CONTROLAR LA CALIDAD ANTES DE USAR.

FACILMENTE INFLAMABLE. EVITAR CALENTAMIENTO/SOBRECALENTAMIENTO DEL PRODUCTO.

LOS DATOS INDICADOS CORRESPONDEN A NUESTROS CONOCIMIENTOS ACTUALES Y NO PRESENTAN UNA GARANTIA DE LAS PROPIEDADES. EL RECEPTOR DE NUESTRO PRODUCTO DEBERA OBSERVAR, BAJO SU RESPONSABILIDAD, LAS REGLAMENTACIONES Y NORMATIVAS CORRESPONDIENTES.

ESTE PRODUCTO NO HA SIDO FILTRADO POR MOTIVOS TECNOLOGICOS. DESACONSEJAMOS SU USO SIN FILTRAR CUANDO SE UTILICE COMO MATERIA PRIMA PARA ALIMENTOS DESTINADOS AL CONSUMIDOR FINAL.