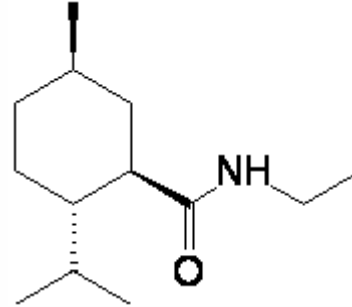


FICHA TECNICA

VERSION 1,00 **FECHA VERSION** 05/02/14 **FECHA IMPRESION** 24/05/22

PRODUCTO	WS-3
USOS	Materia prima de uso industrial destinada a la fabricación de aromas y/o fragancias.
NOMBRE IUPAC	N-ETIL-5-METIL-2-PROPAN-2-ILOCICLOHEXANO-1-CARBOXAMIDA
SINONIMOS	KOOLADA 3, WINSENSE EXTRA 500, MENTOL CARBOXAMIDA, WS3, WS 3, WS-3
FORMULA	C13 H25 N O
PESO MOLECULAR	211,00
CAS	39711-79-0
EINECS	254-599-0
FEMA	3455
PARTIDA ARANCELARIA	2924297063
KOSHER	DISPONIBLE BAJO PETICIÓN
APTO ALIMENTACION	DISPONIBLE BAJO PETICIÓN
Nº REGISTRO REACH	01-2120734837-44



ESPECIFICACIONES

ASPECTO A 20°C	POLVO
COLOR	BLANCO
OLOR	DEBILMENTE MENTOLADO, CASI INODORO
SABOR	INTENSO EFECTO REFRESCANTE DURADERO
DENSIDAD A 20°C (g / ml)	-
DENSIDAD 25/25	-
INDICE REFRACCION nD20	-
INDICE REFRACCION nD25	-
ROTACION OPTICA (°)	/
PUNTO DE EBULLICION (°C)	
PUNTO DE FUSION (°C)	87-102
PUNTO DE INFLAMACION (°C)	101,00
RIQUEZA (%GC)	> 99%
ACIDEZ (mg KOH/g)	-
SOLUBILIDAD	INSOLUBLE EN AGUA
PRESION VAPOR	NO DETERMINADA
OTRAS SOLUBILIDADES	SOLUBLE EN ETANOL

OTROS DATOS TECNICOS USADO COMO AGENTE REFRESCANTE ("COOLING AGENT") EN AROMAS Y COSMETICA.

ESTABILIDAD Y ALMACENAJE

GUARDAR EN RECIPIENTES BIEN LLENOS Y CERRADOS EN LUGAR FRESCO Y SECO Y AL ABRIGO DE LA LUZ.
SUPERADOS LOS 24 MESES DE ALMACENAJE, SE DEBERA CONTROLAR LA CALIDAD ANTES DE USAR.

LOS DATOS INDICADOS CORRESPONDEN A NUESTROS CONOCIMIENTOS ACTUALES Y NO PRESENTAN UNA GARANTIA DE LAS PROPIEDADES. EL RECEPTOR DE NUESTRO PRODUCTO DEBERA OBSERVAR, BAJO SU RESPONSABILIDAD, LAS REGLAMENTACIONES Y NORMATIVAS CORRESPONDIENTES.

ESTE PRODUCTO NO HA SIDO FILTRADO POR MOTIVOS TECNOLOGICOS. DESACONSEJAMOS SU USO SIN FILTRAR CUANDO SE UTILICE COMO MATERIA PRIMA PARA ALIMENTOS DESTINADOS AL CONSUMIDOR FINAL.